

ЗАДНЯЯ НЕЗАВИСИМАЯ  
ТОРСИОННАЯ ПОДВЕСКА

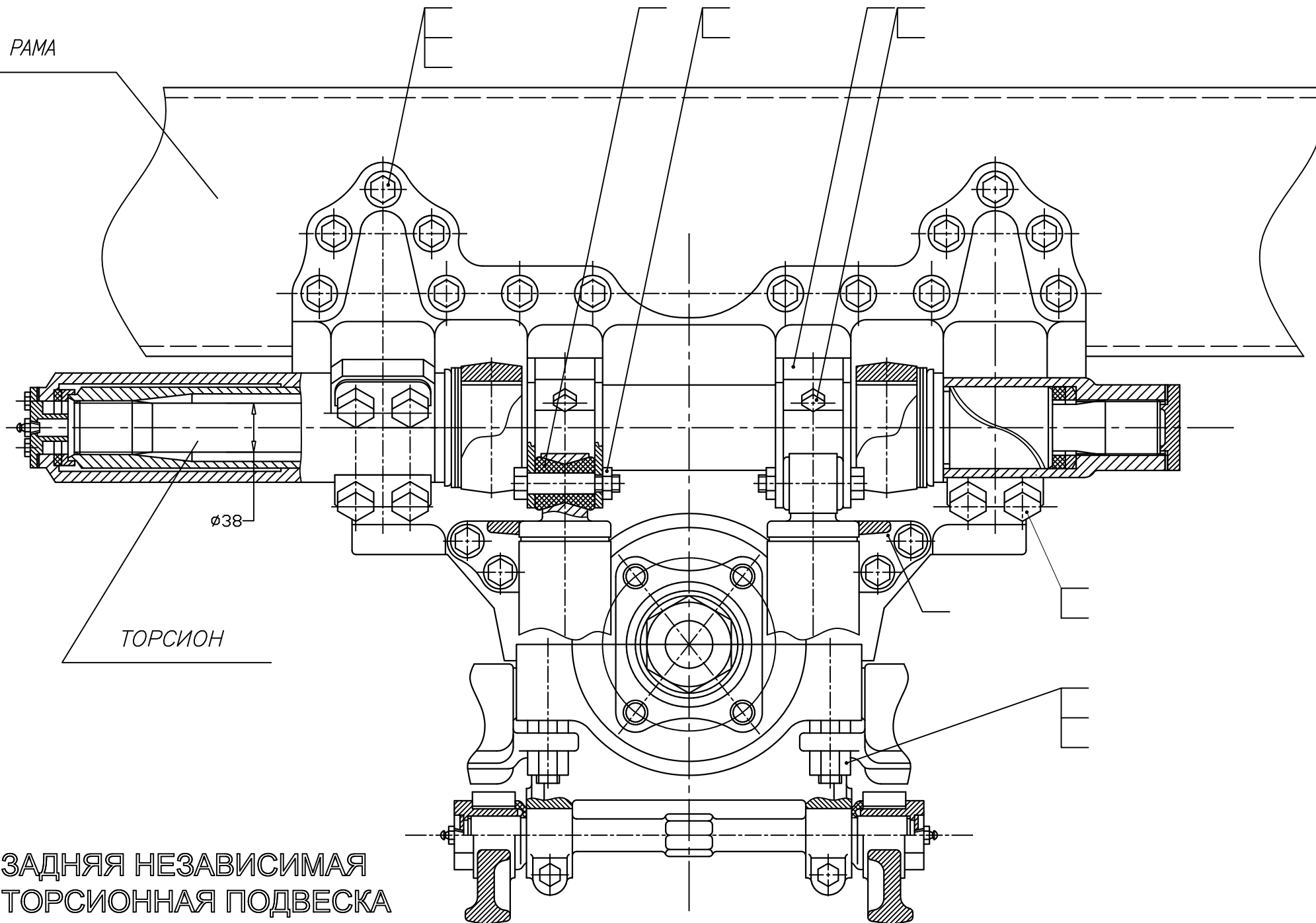
1. Размеры для справок.
2. Сборку и регулировку производить согласно инструкции.

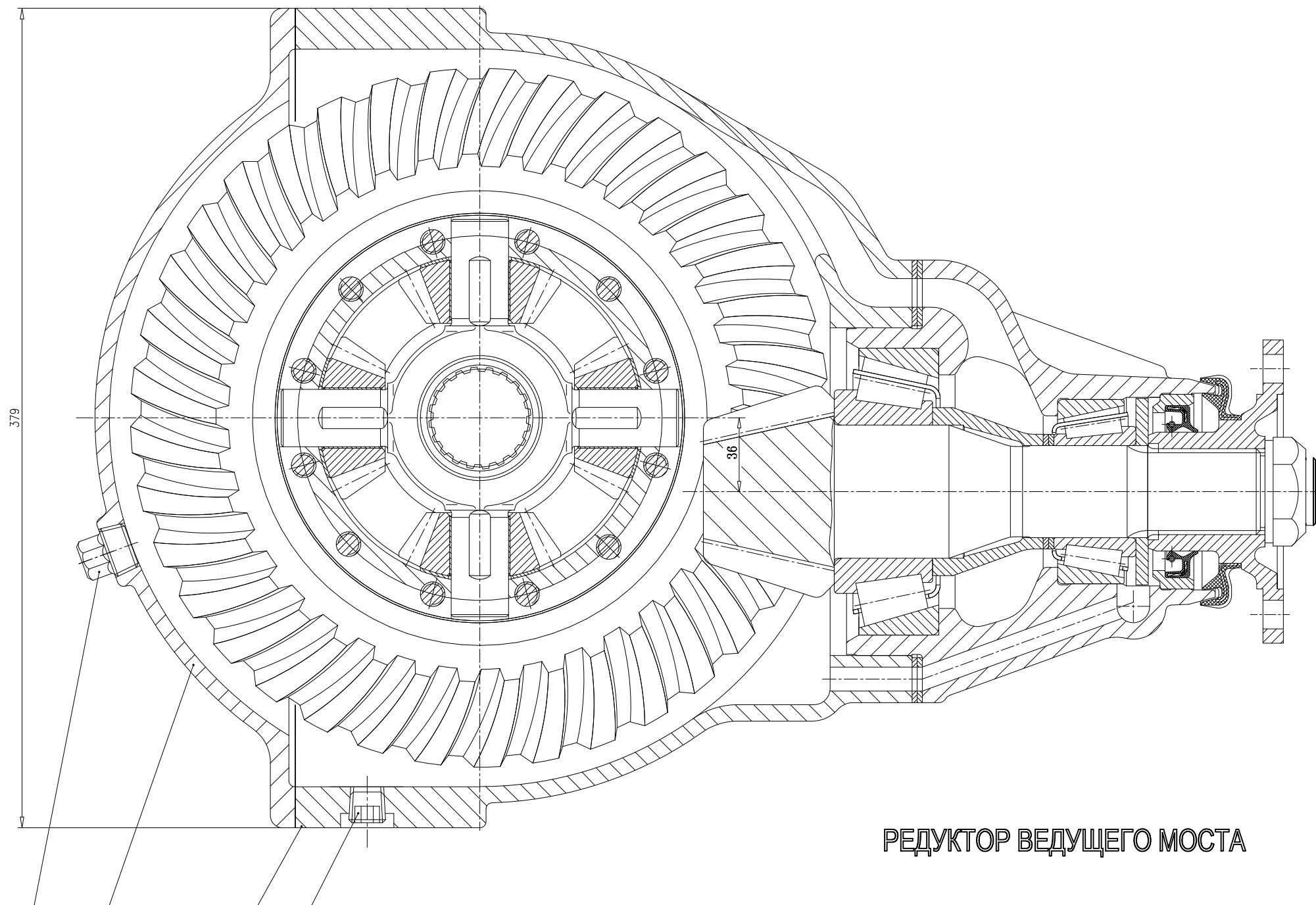
РАМА

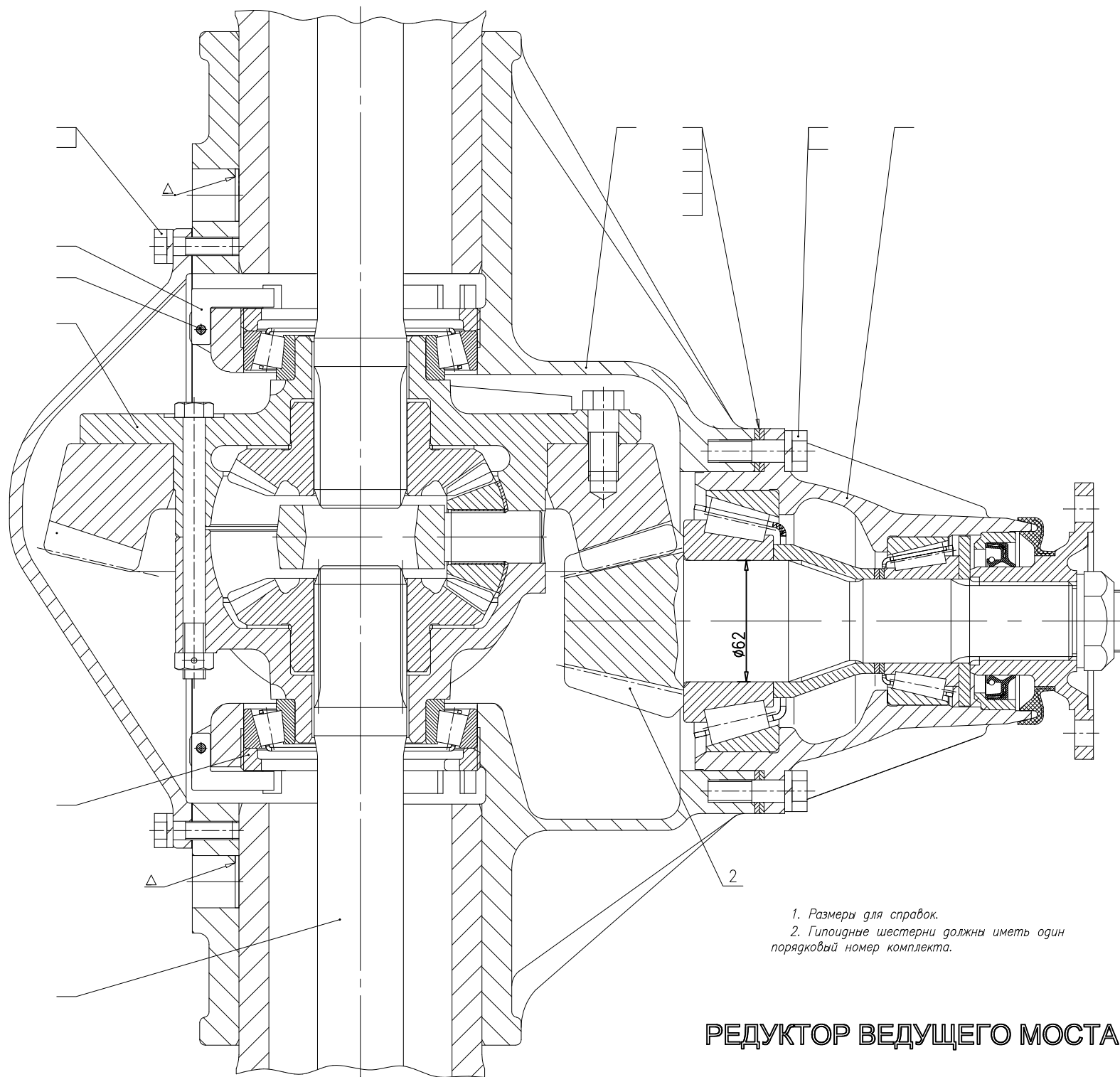
Ø38

ТОРСИОН

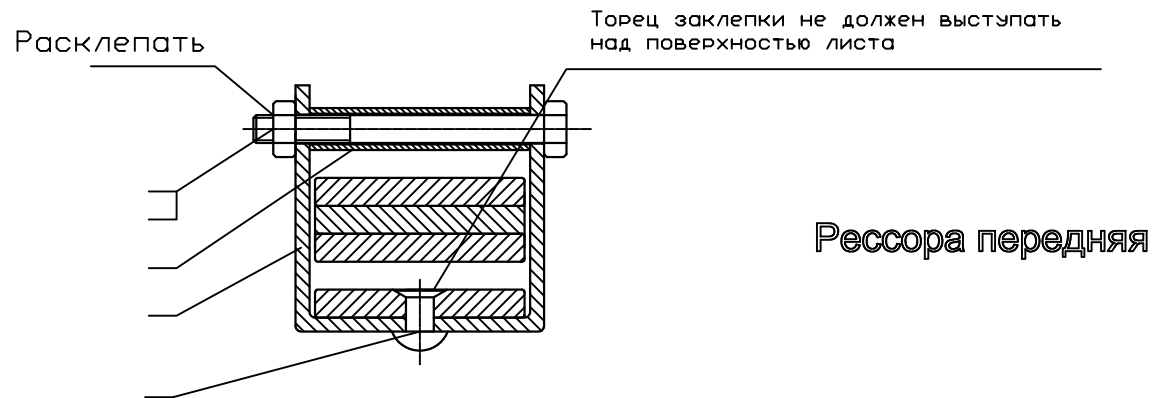
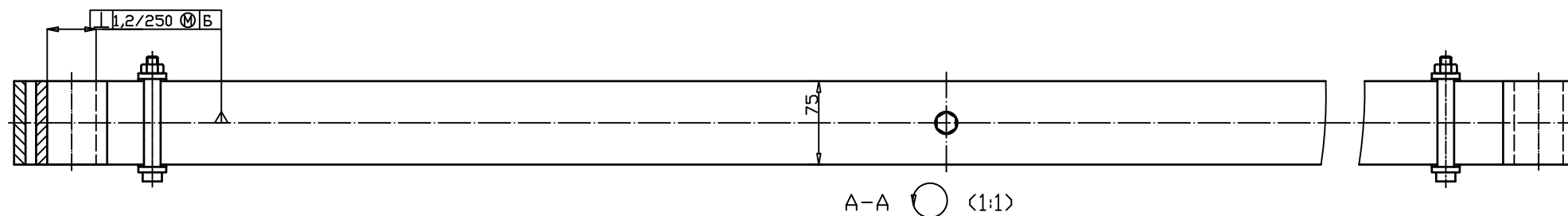
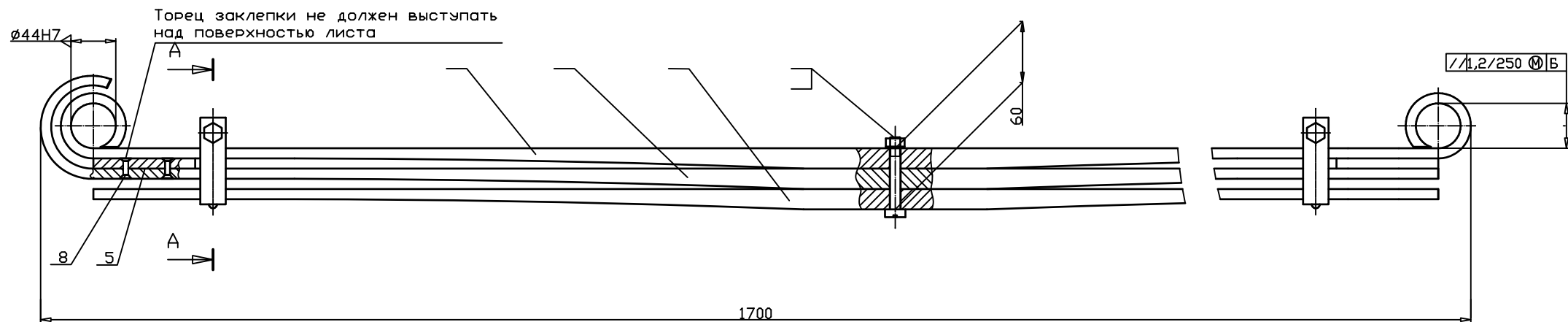
ЗАДНЯЯ НЕЗАВИСИМАЯ  
ТОРСИОННАЯ ПОДВЕСКА





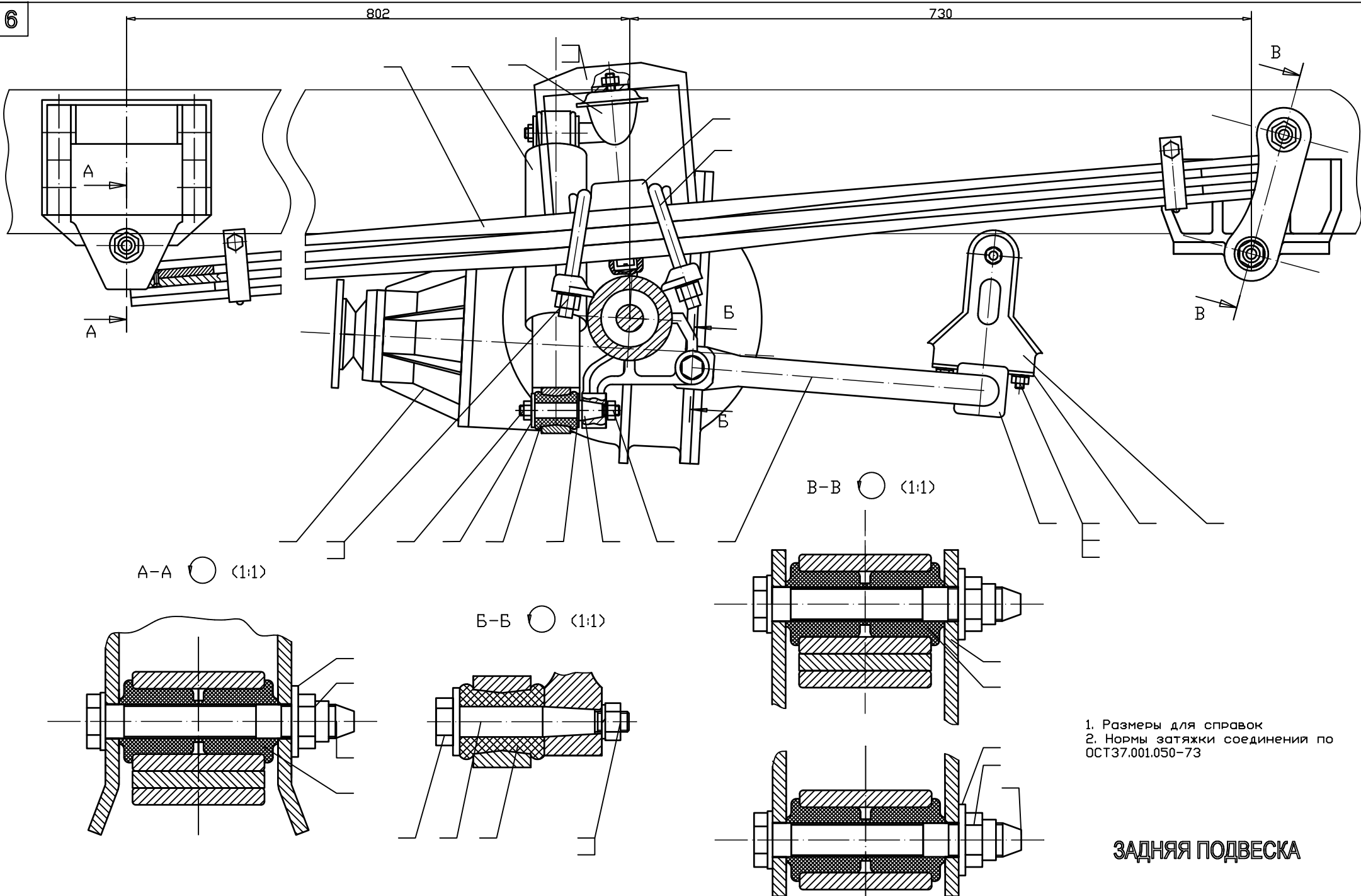


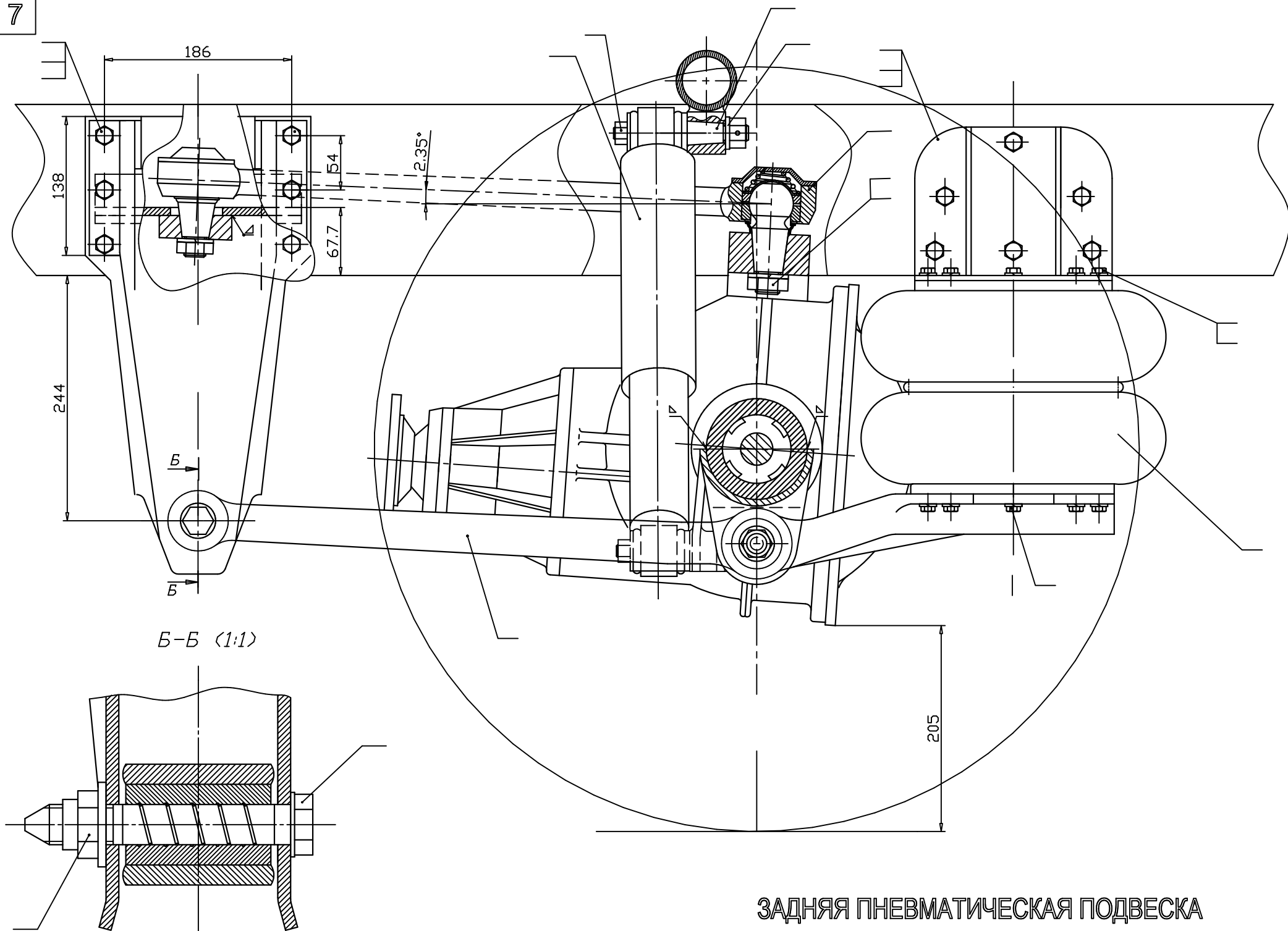
РЕДУКТОР ВЕДУЩЕГО МОСТА



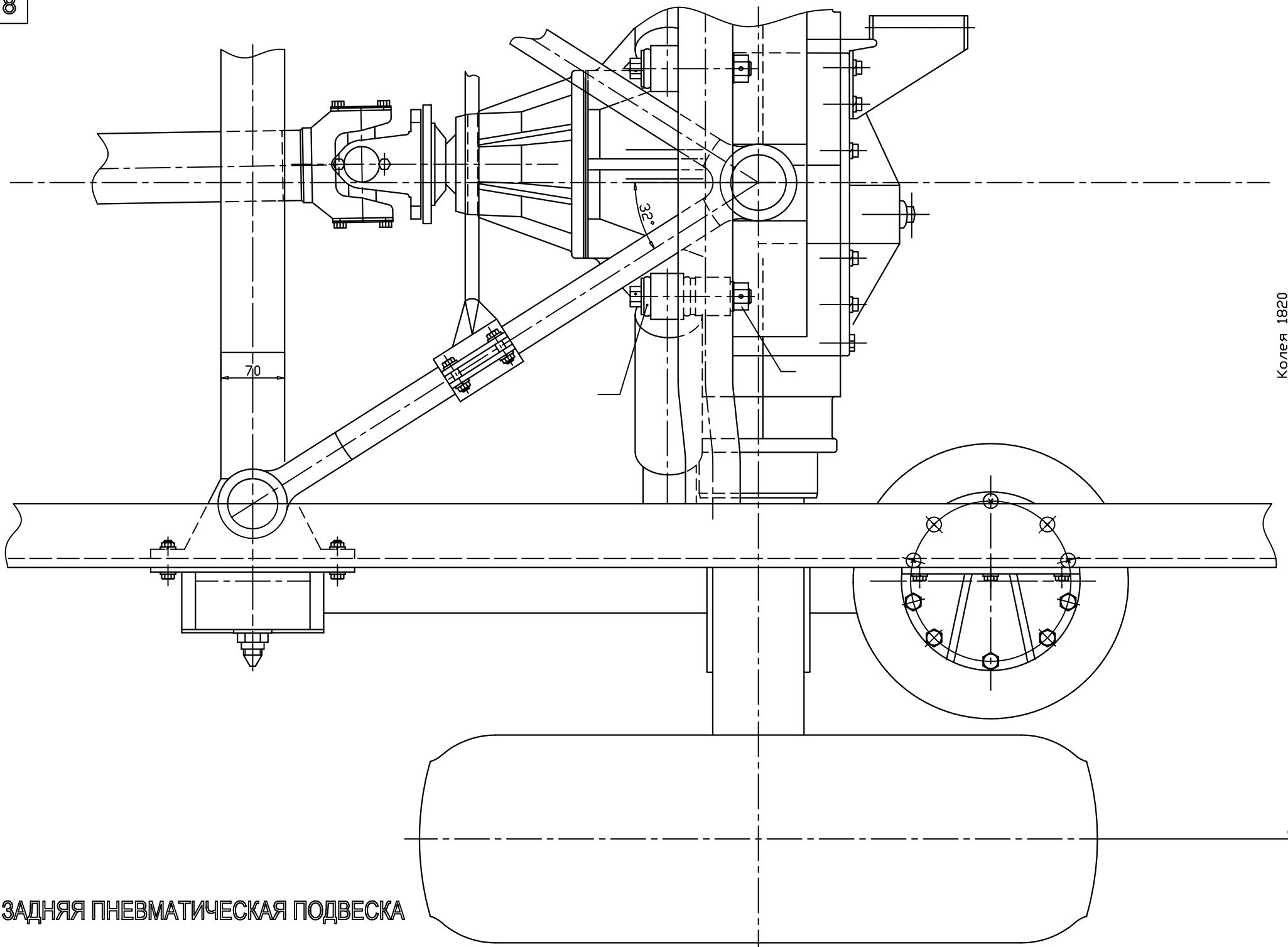
Рессора передняя

6

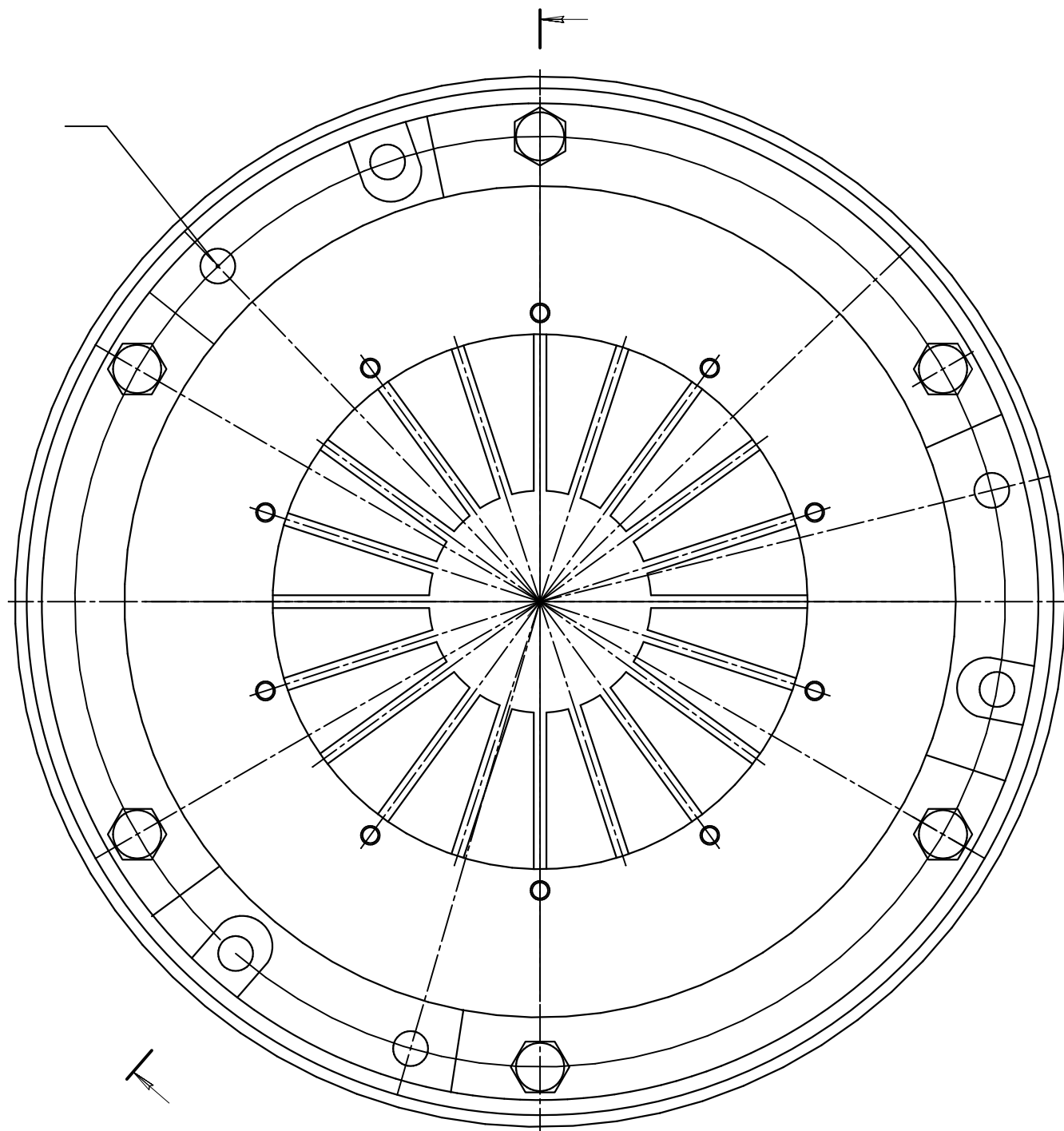
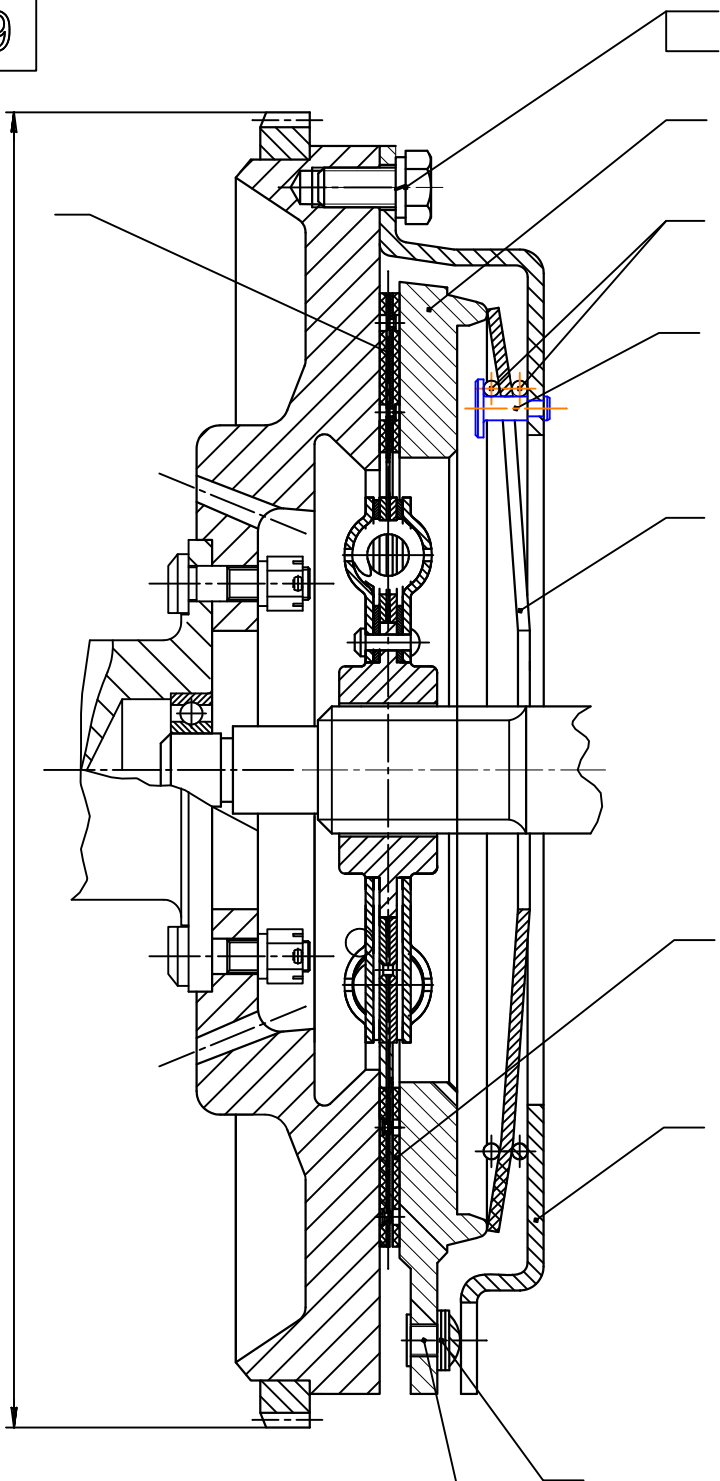








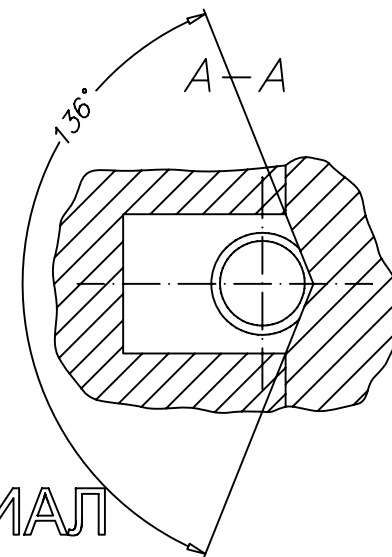
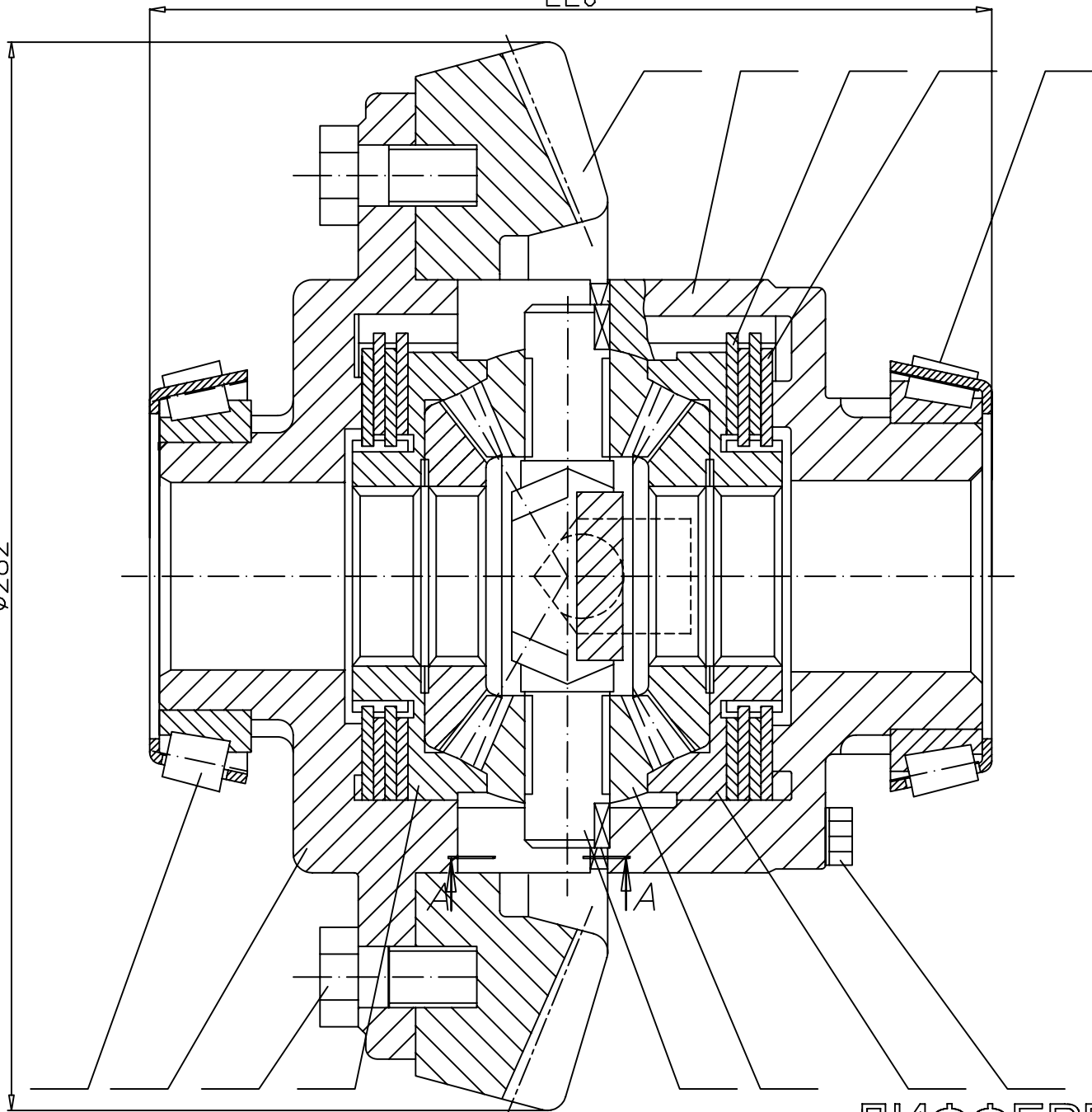
ЗАДНЯЯ ПНЕВМАТИЧЕСКАЯ ПОДВЕСКА



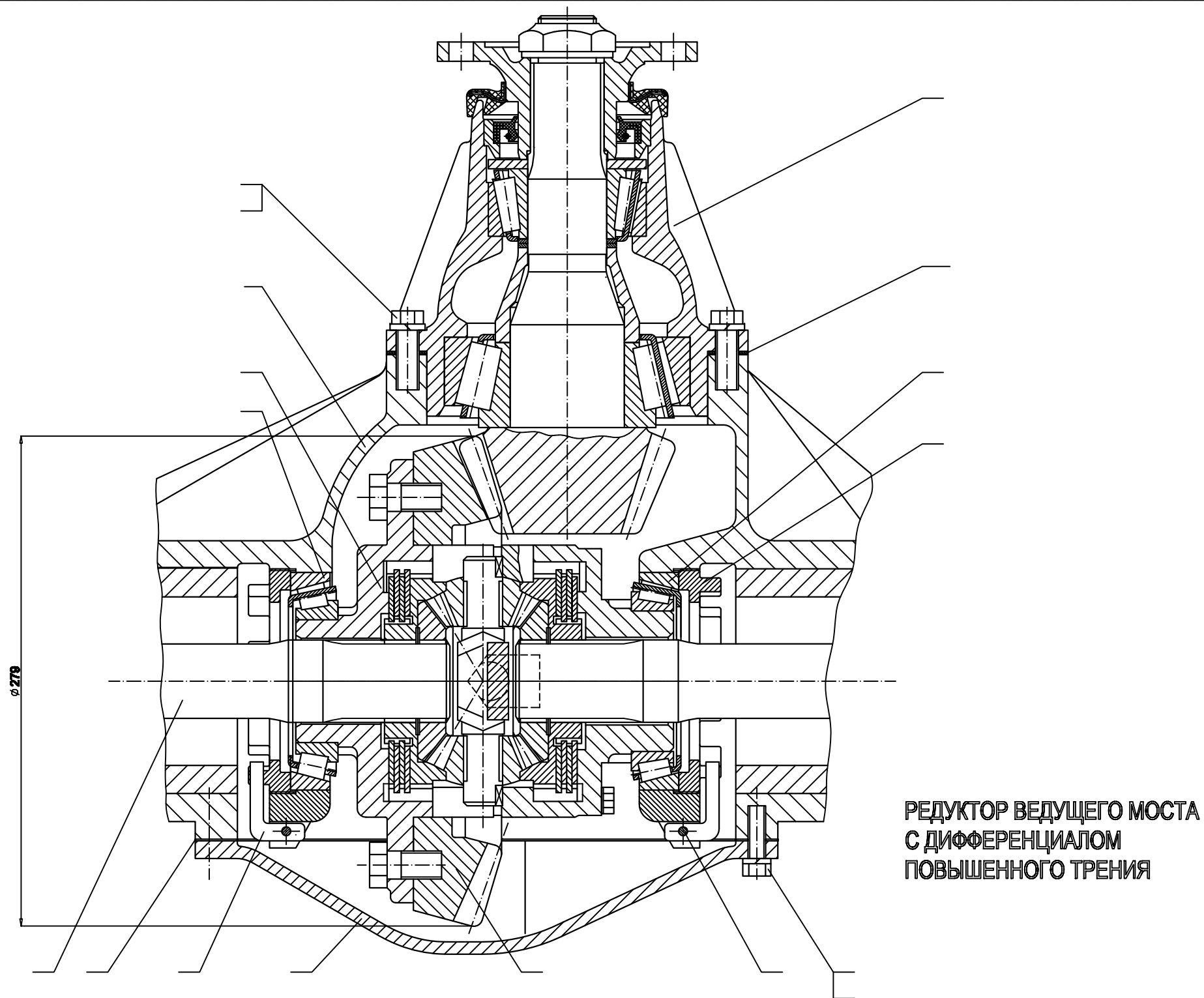
СЦЕПЛЕНИЕ

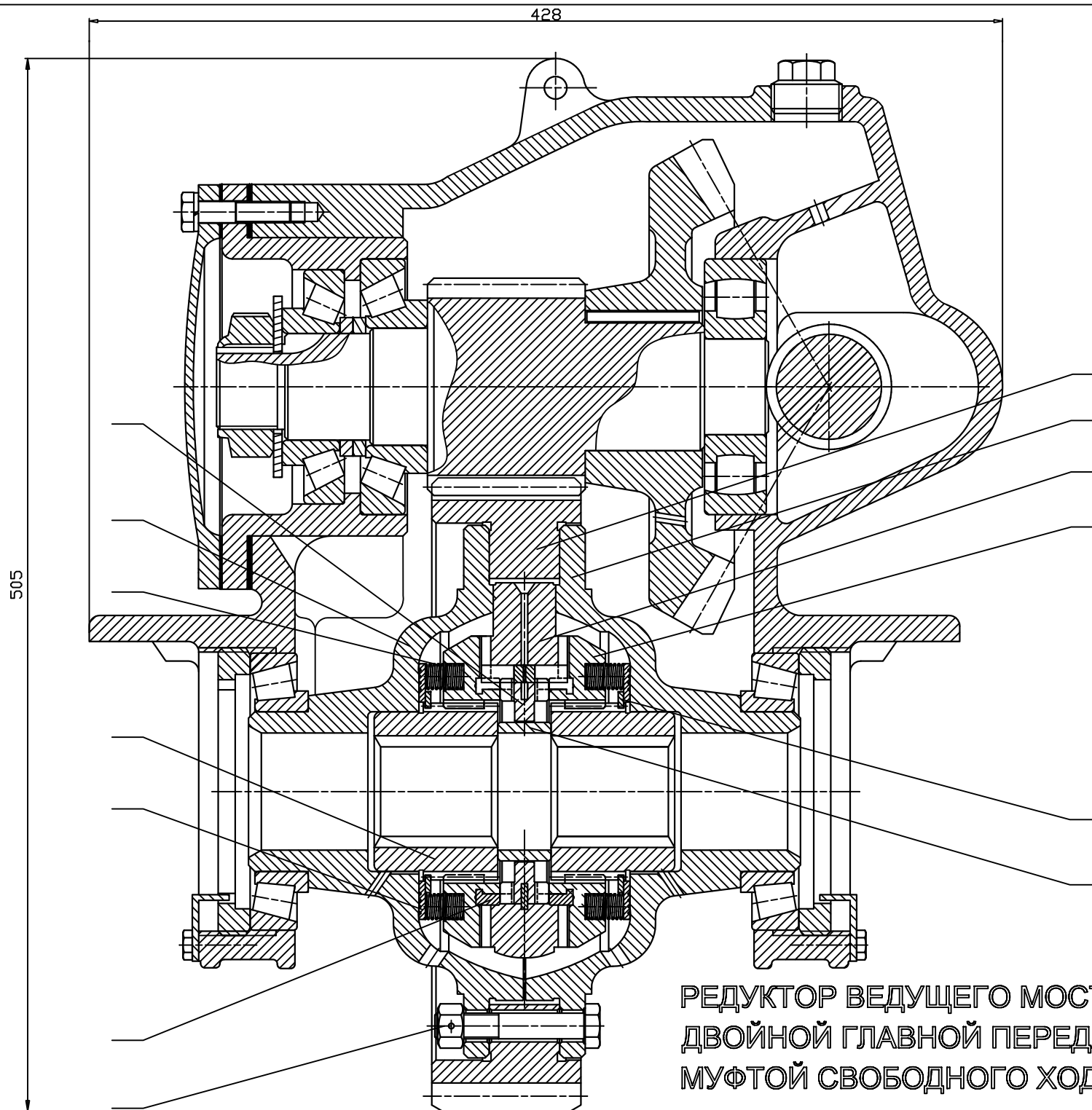
10

220

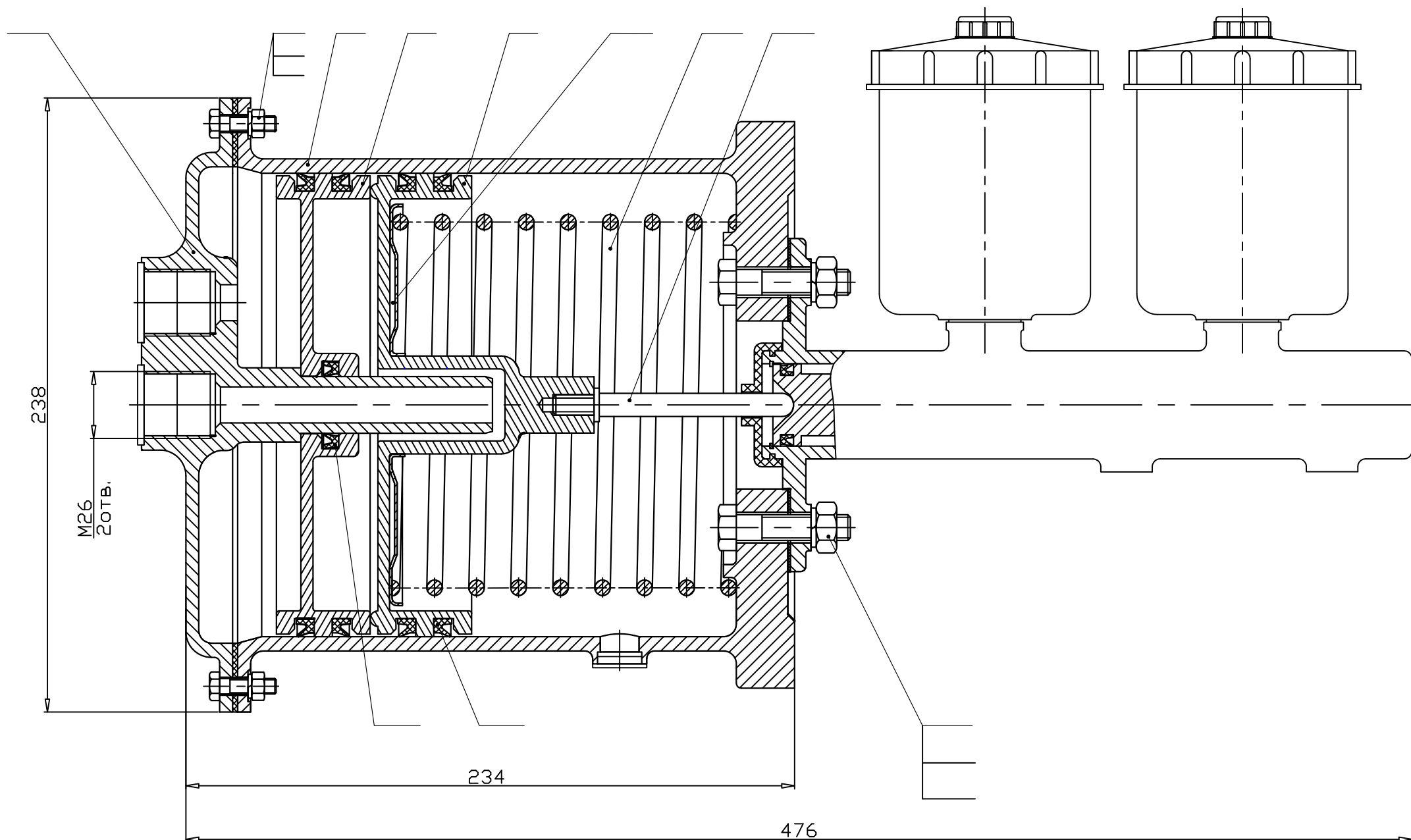
 $\phi 282$ 

ДИФФЕРЕНЦИАЛ  
ПОВЫШЕННОГО ТРЕНИЯ

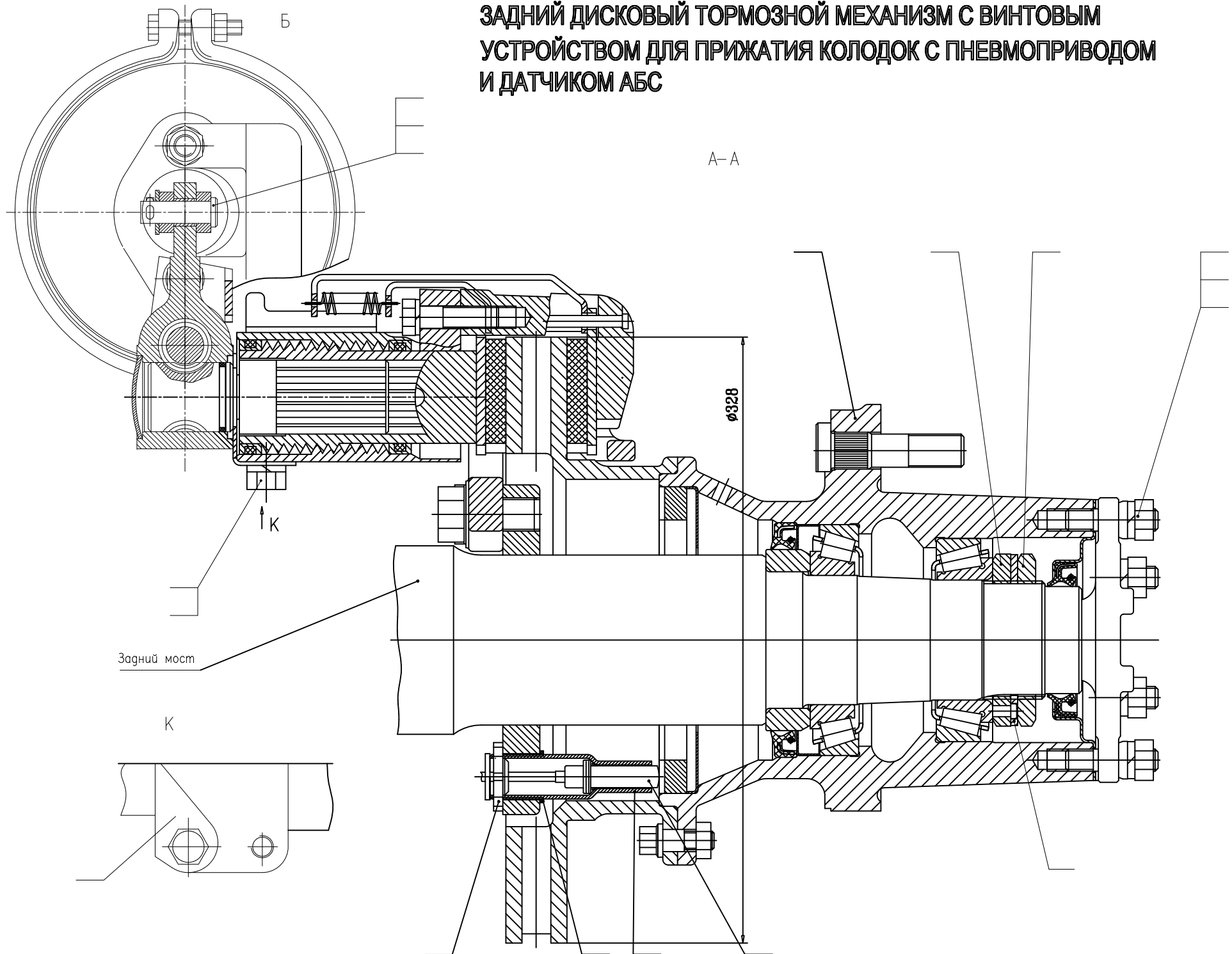




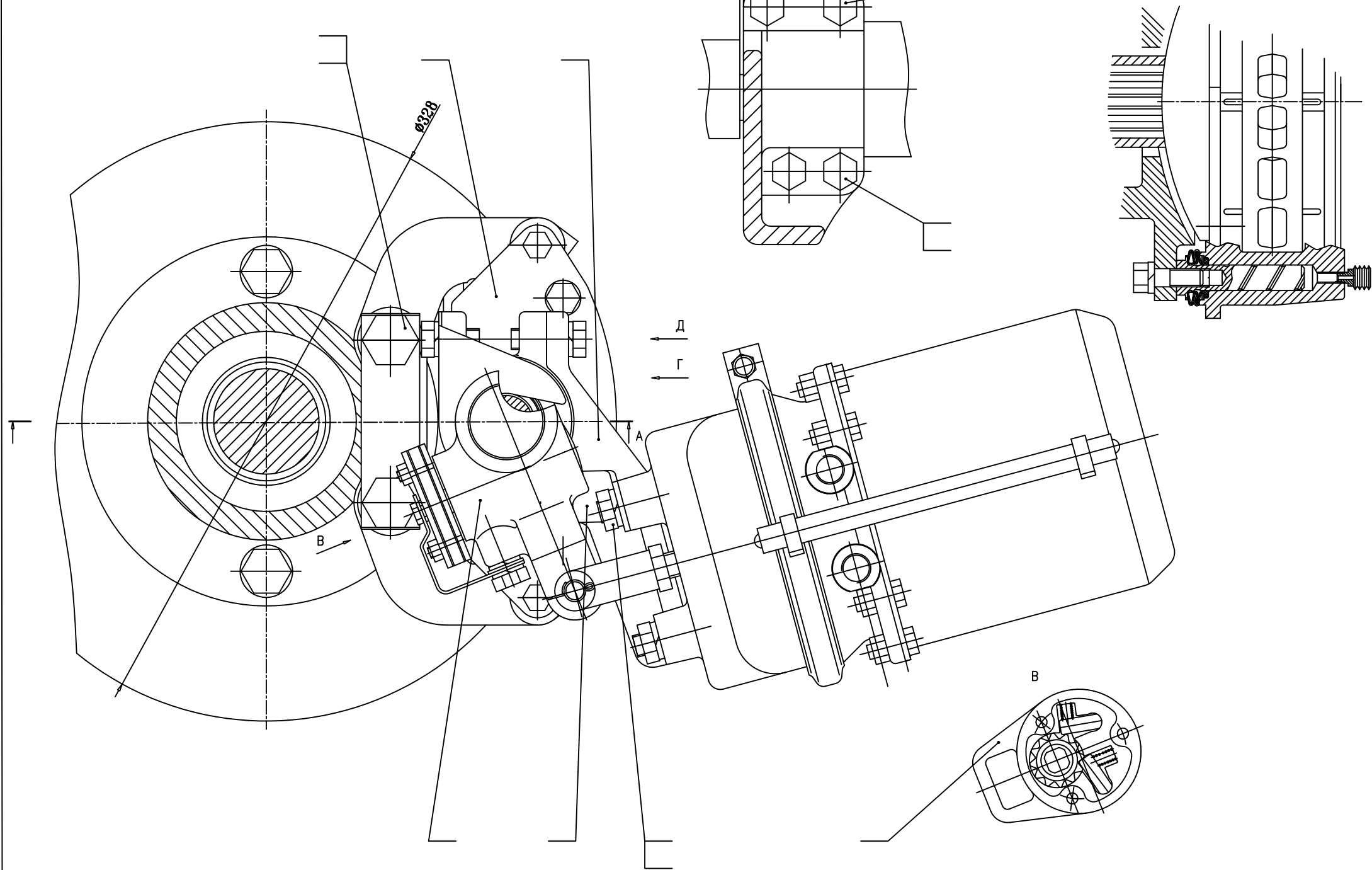
## ДВУХКОНТУРНЫЙ ПНЕВМОЦИЛИНДР КОМБИНИРОВАННОГО ТОРМОЗНОГО ПРИВОДА



ЗАДНИЙ ДИСКОВЫЙ ТОРМОЗНОЙ МЕХАНИЗМ С ВИНТОВЫМ  
УСТРОЙСТВОМ ДЛЯ ПРИЖАТИЯ КОЛОДОК С ПНЕВМОПРИВОДОМ  
И ДАТЧИКОМ АБС

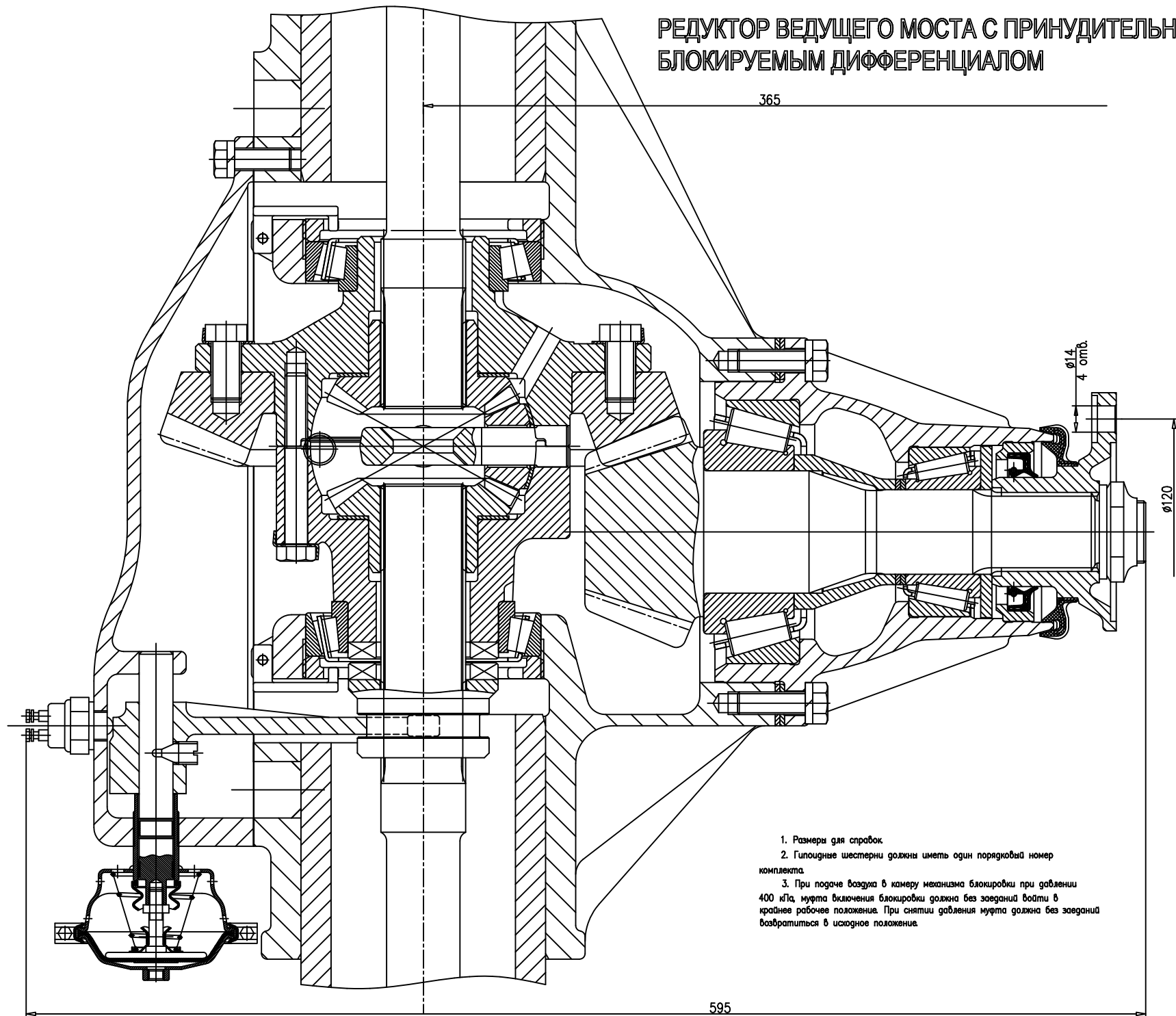


# ЗАДНИЙ ДИСКОВЫЙ ТОРМОЗНОЙ МЕХАНИЗМ С ВИНТОВЫМ МЕХАНИЗМОМ ДЛЯ ПРИЖАТИЯ КОЛОДОК

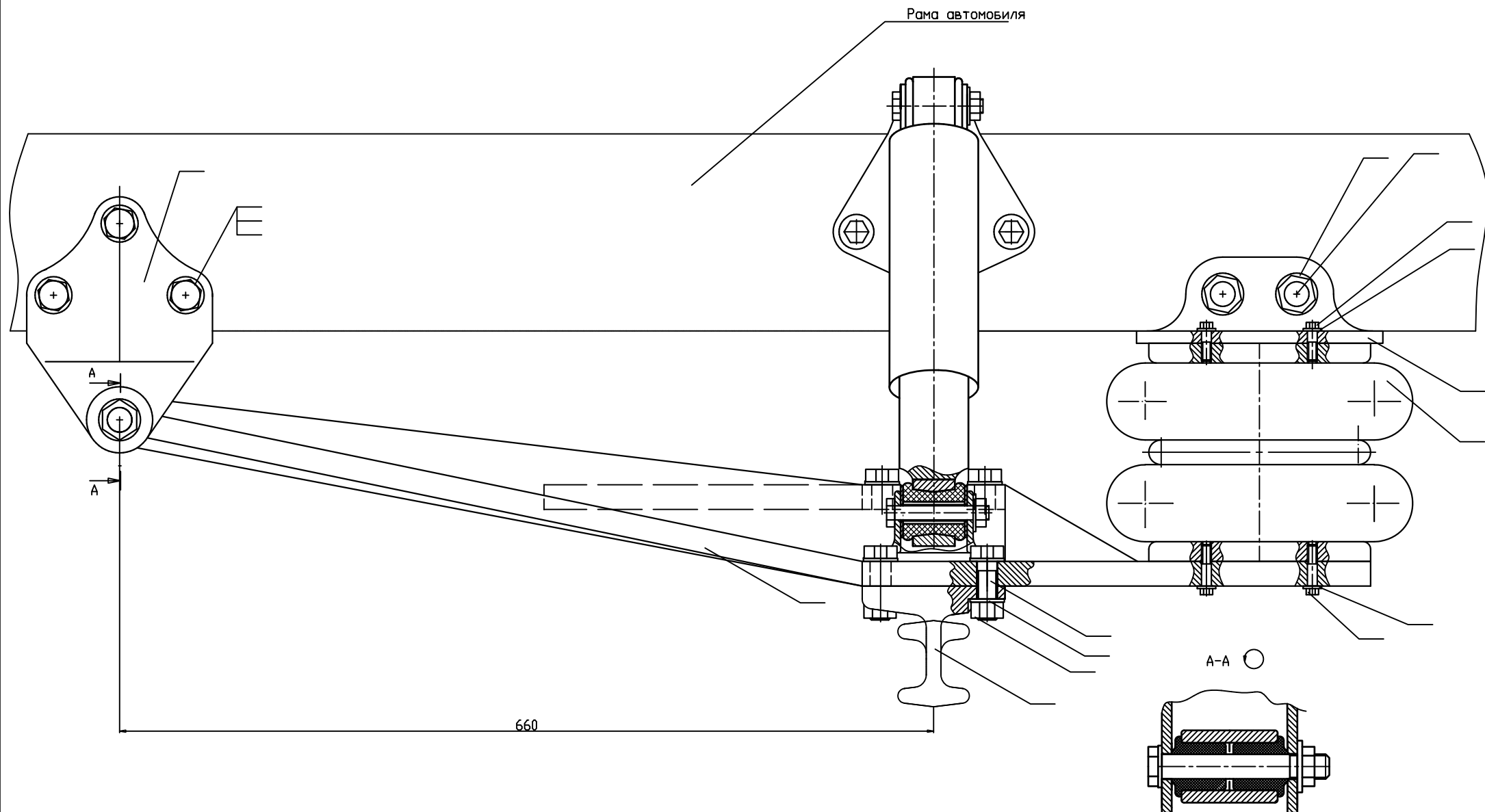


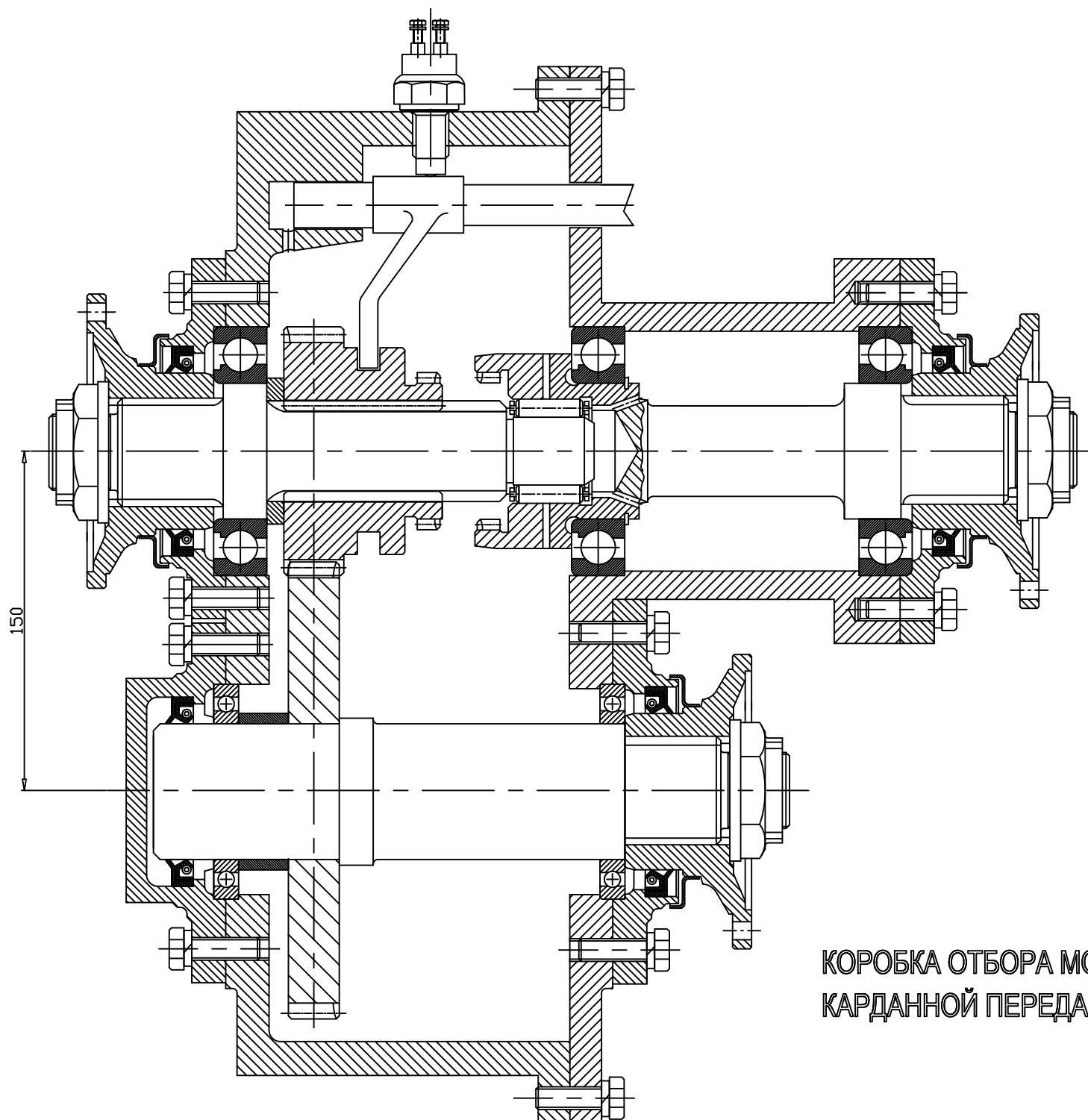


# РЕДУКТОР ВЕДУЩЕГО МОСТА С ПРИНУДИТЕЛЬНО БЛОКИРУЕМЫМ ДИФФЕРЕНЦИАЛОМ

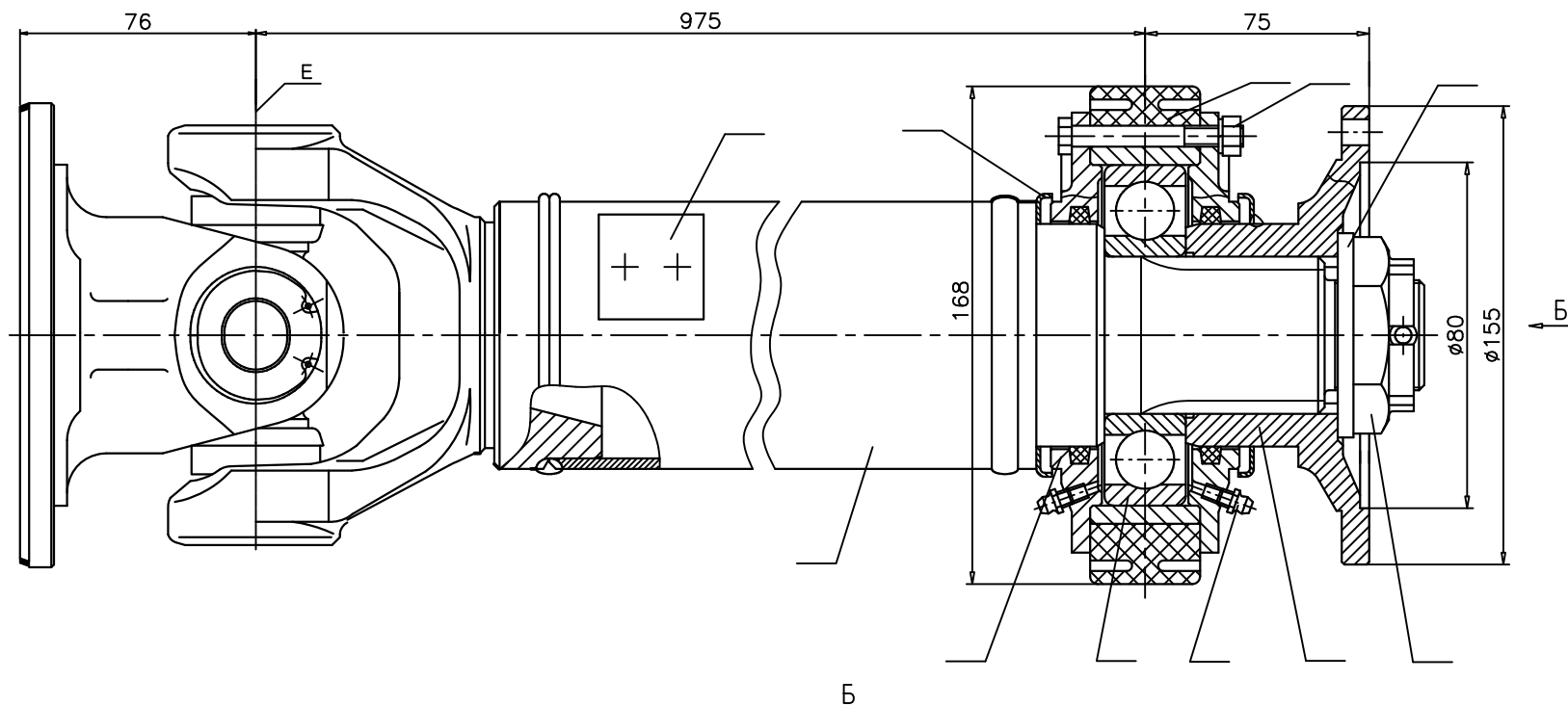


## ПЕРЕДНЯЯ ПНЕВМОБАЛЛОННАЯ ПОДВЕСКА

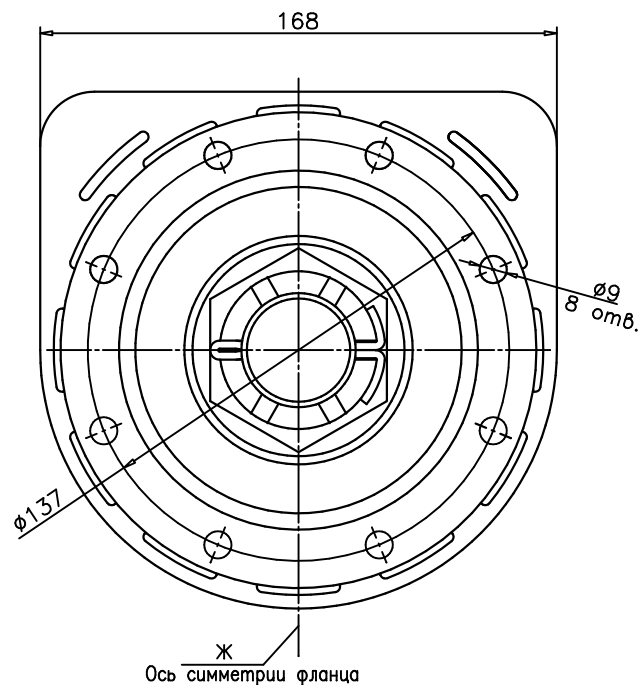




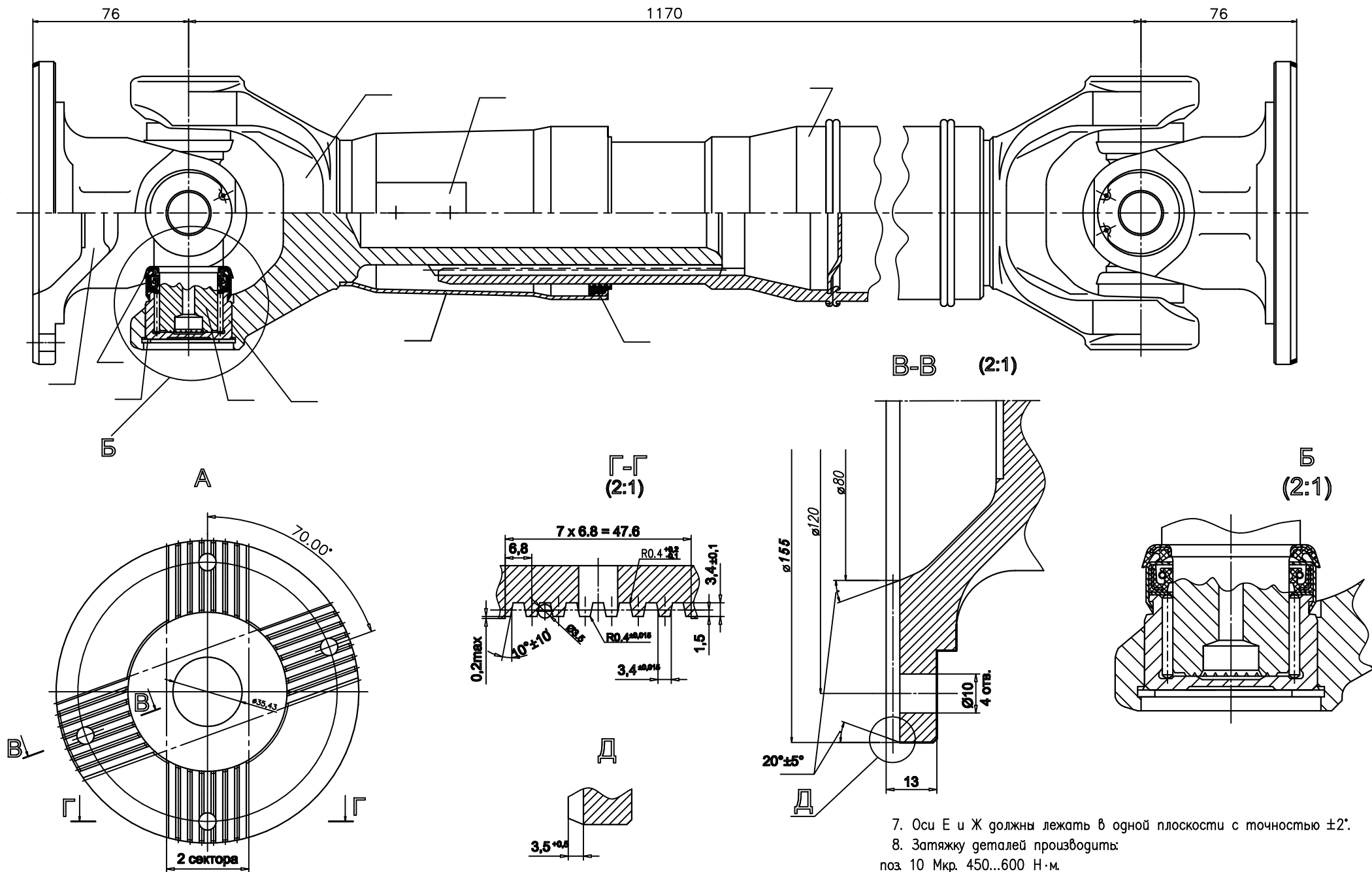
КОРОБКА ОТБОРА МОЩНОСТИ ДЛЯ  
КАРДАННОЙ ПЕРЕДАЧИ



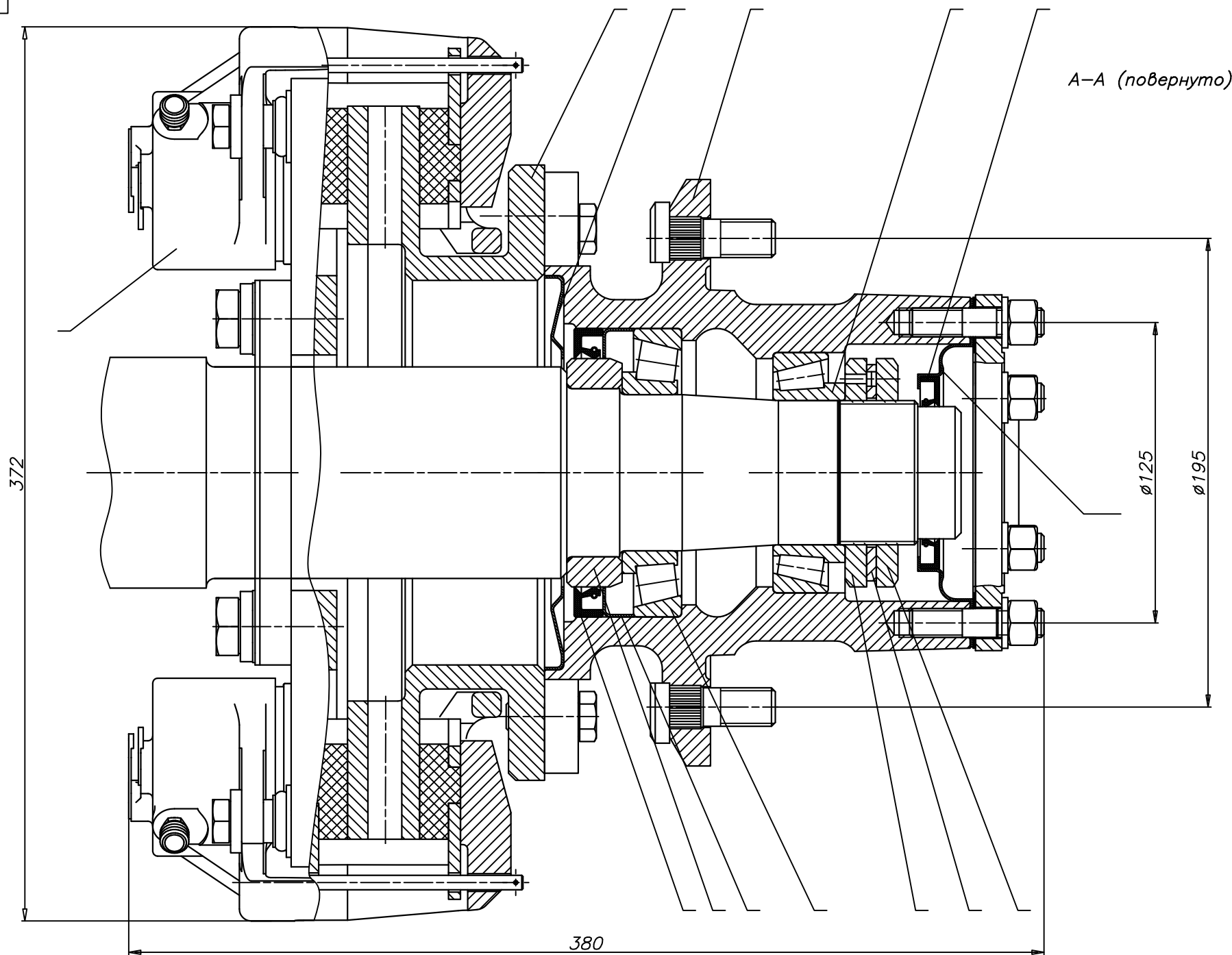
## КАРДАННЫЙ ВАЛ С ПРОМЕЖУТОЧНОЙ ОПОРОЙ



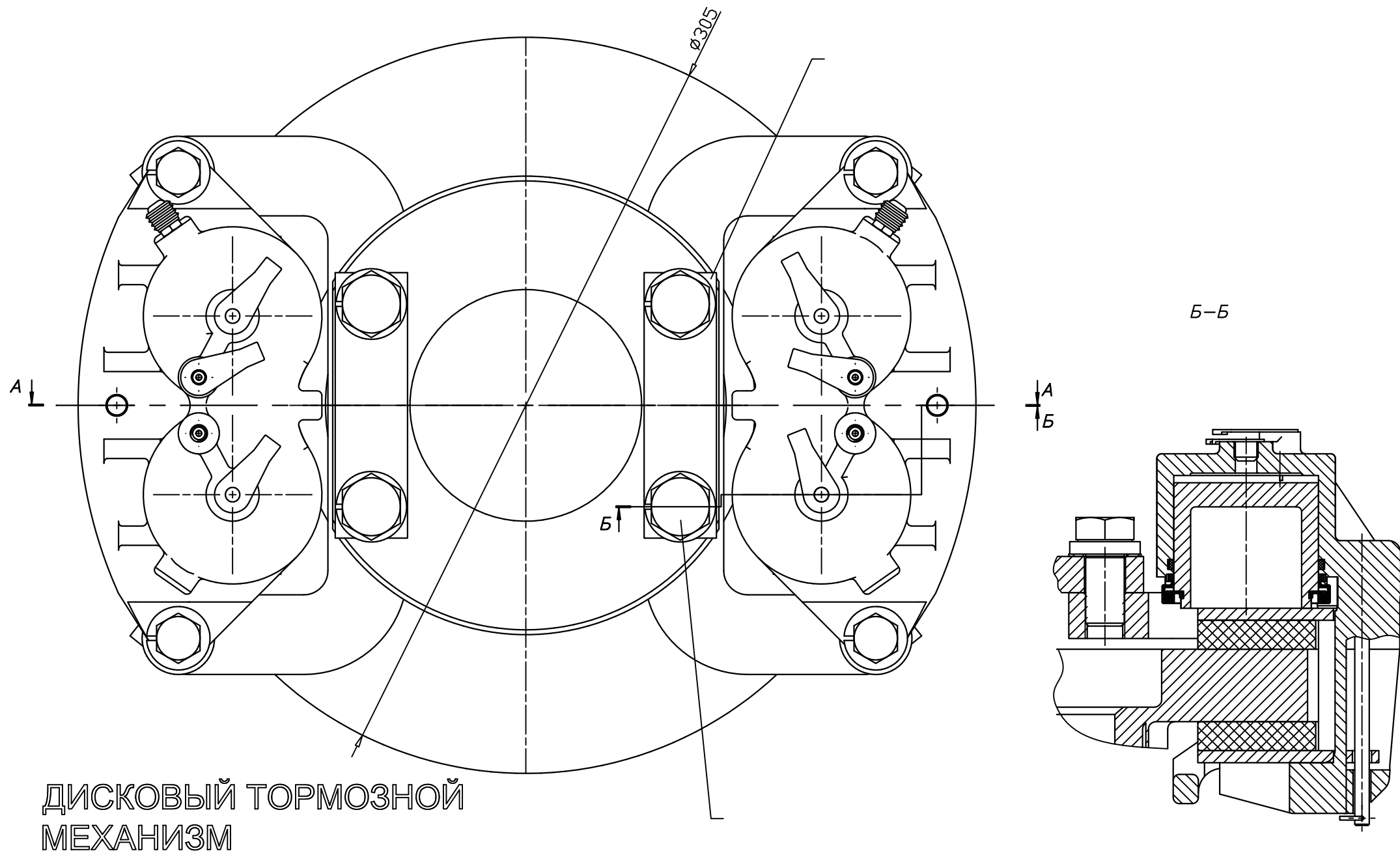
1. Размеры для справок.
2. Для шлицевого фланца предельные отклонения расстояния между любыми несмежными зубьями  $\pm 0,02$ .
3. Перед сборкой в каждый подшипник заложить  $(10 \pm 1)g$  смазки 158 МТУ 38.101.320-77.
4. При сборке сальниковые кольца промоторы пропитать маслом И-20А ГОСТ 20799-88.
5. Заложить в подшипник промоторы  $(40 \pm 5)g$  смазки Литол-24 ГОСТ Р 21150-87.
6. Покрытие по ОСТ 37.002.0618-87, кроме детали поз. 17. В полостях шарниров допускается неокрашенные места под слоем смазки.

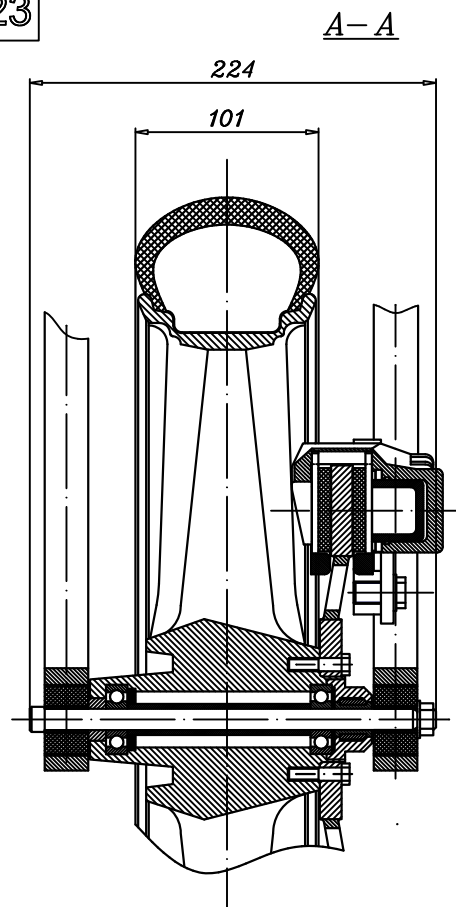


КАРДАННЫЙ ВАЛ ОСНОВНОЙ

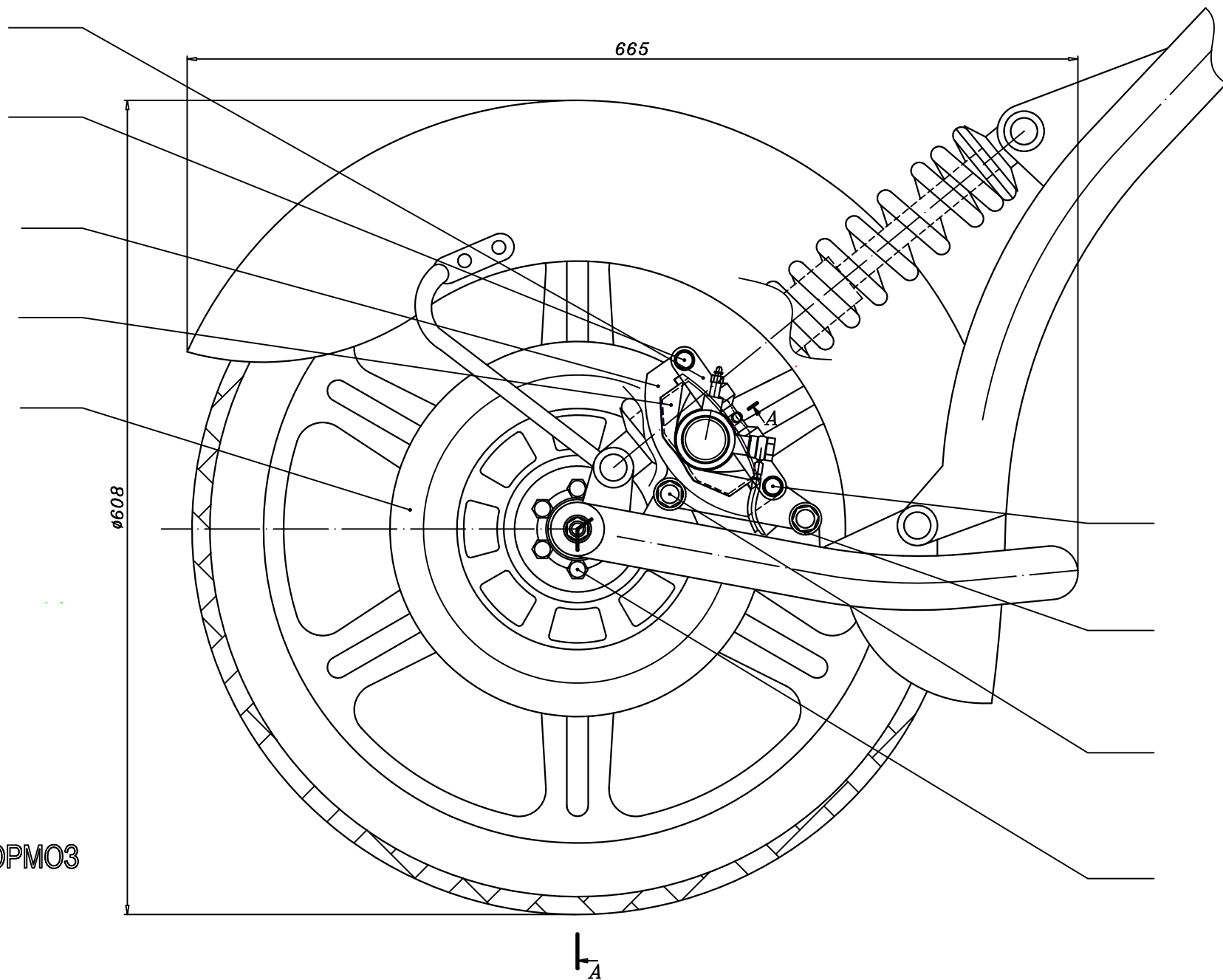


ТОРМОЗНОЙ МЕХАНИЗМ ПЕРЕДНИЙ

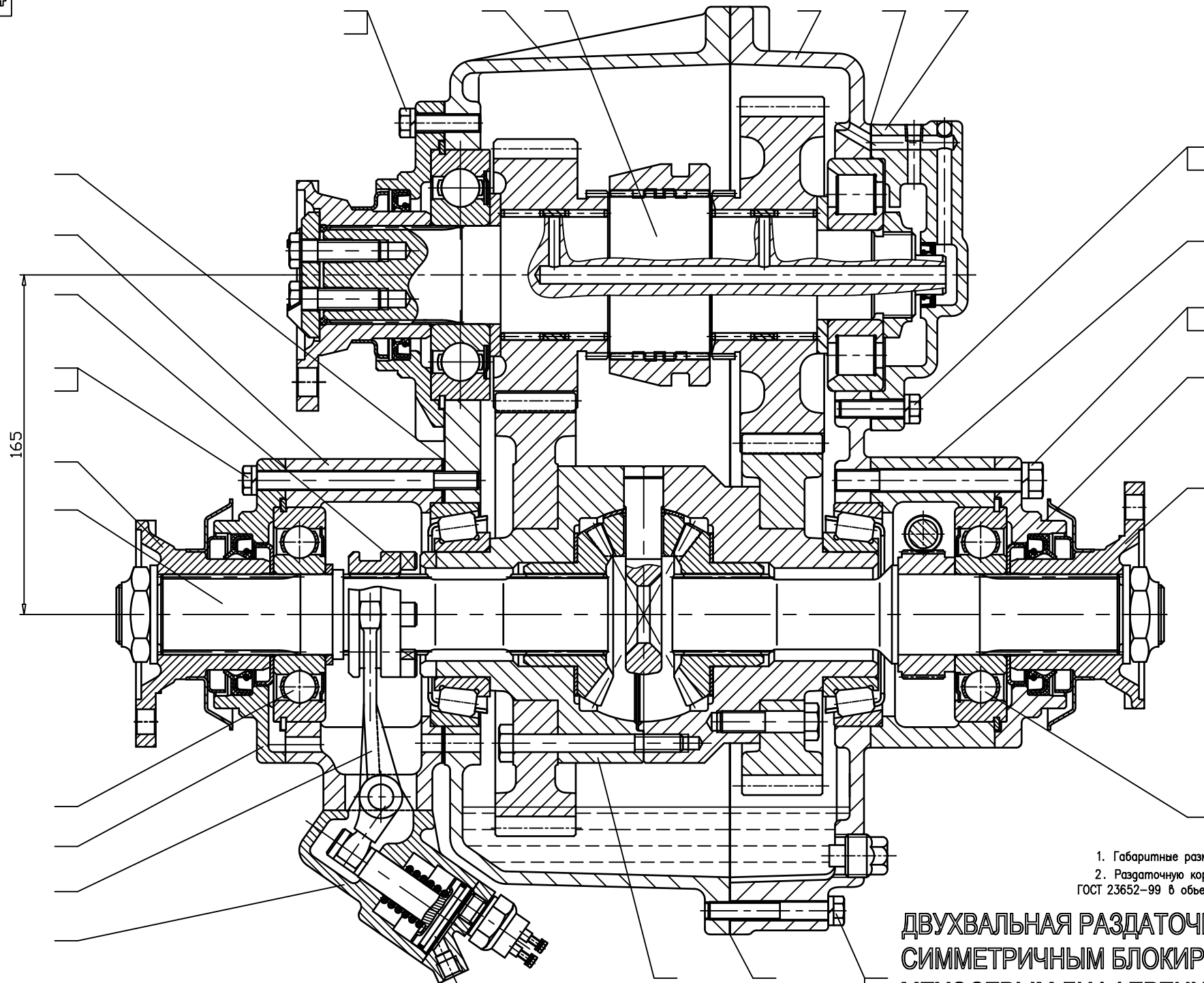




ПЕРЕДНИЙ ДИСКОВЫЙ ТОРМОЗ  
ТРИЦИКЛА

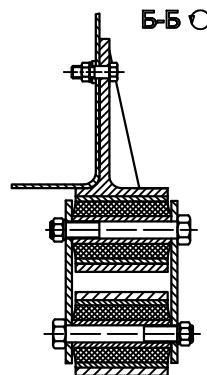
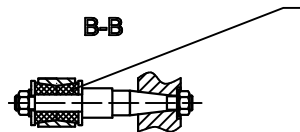
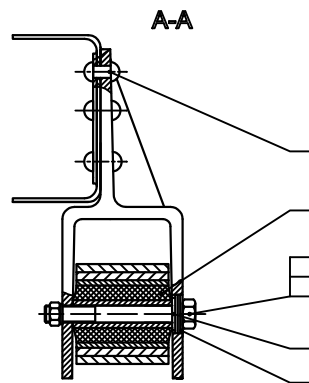
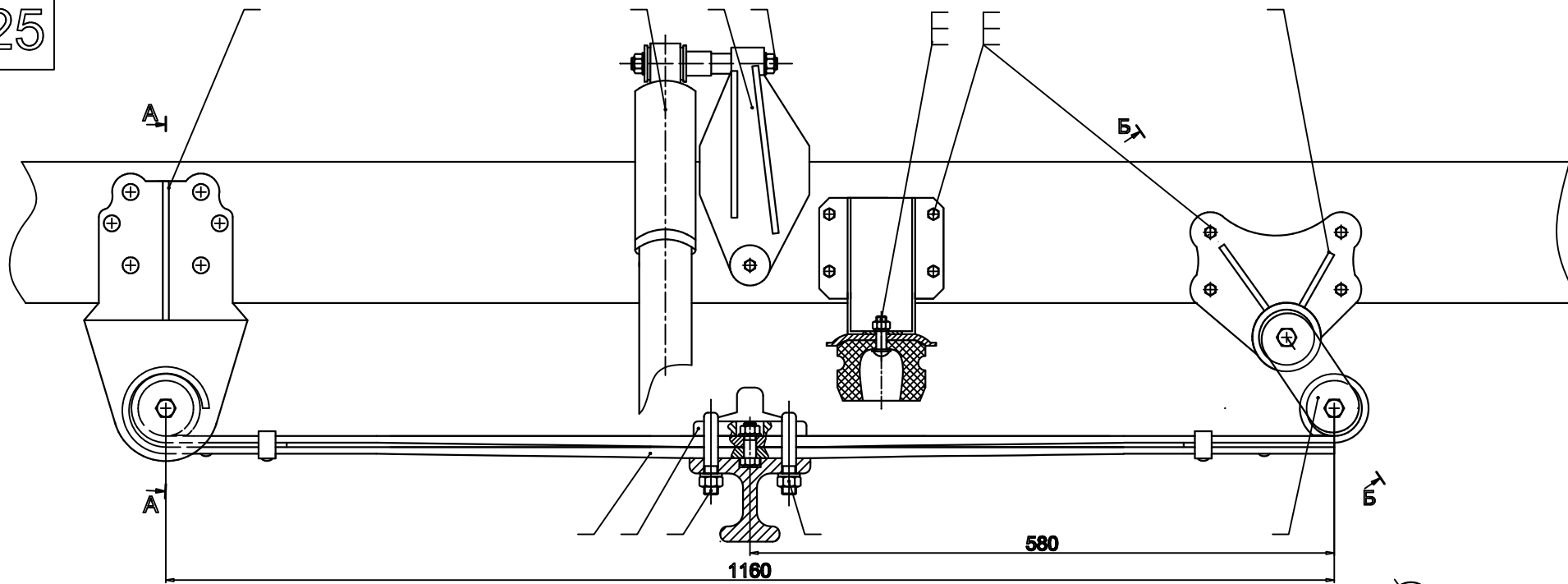




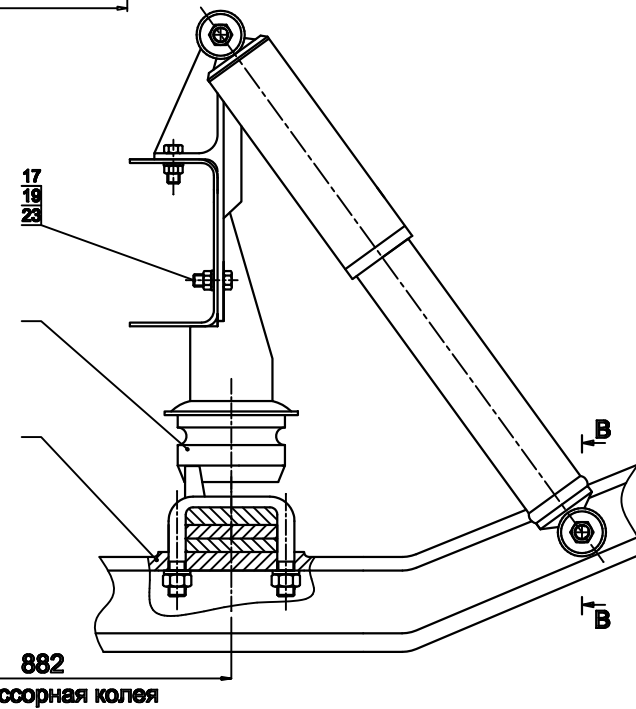


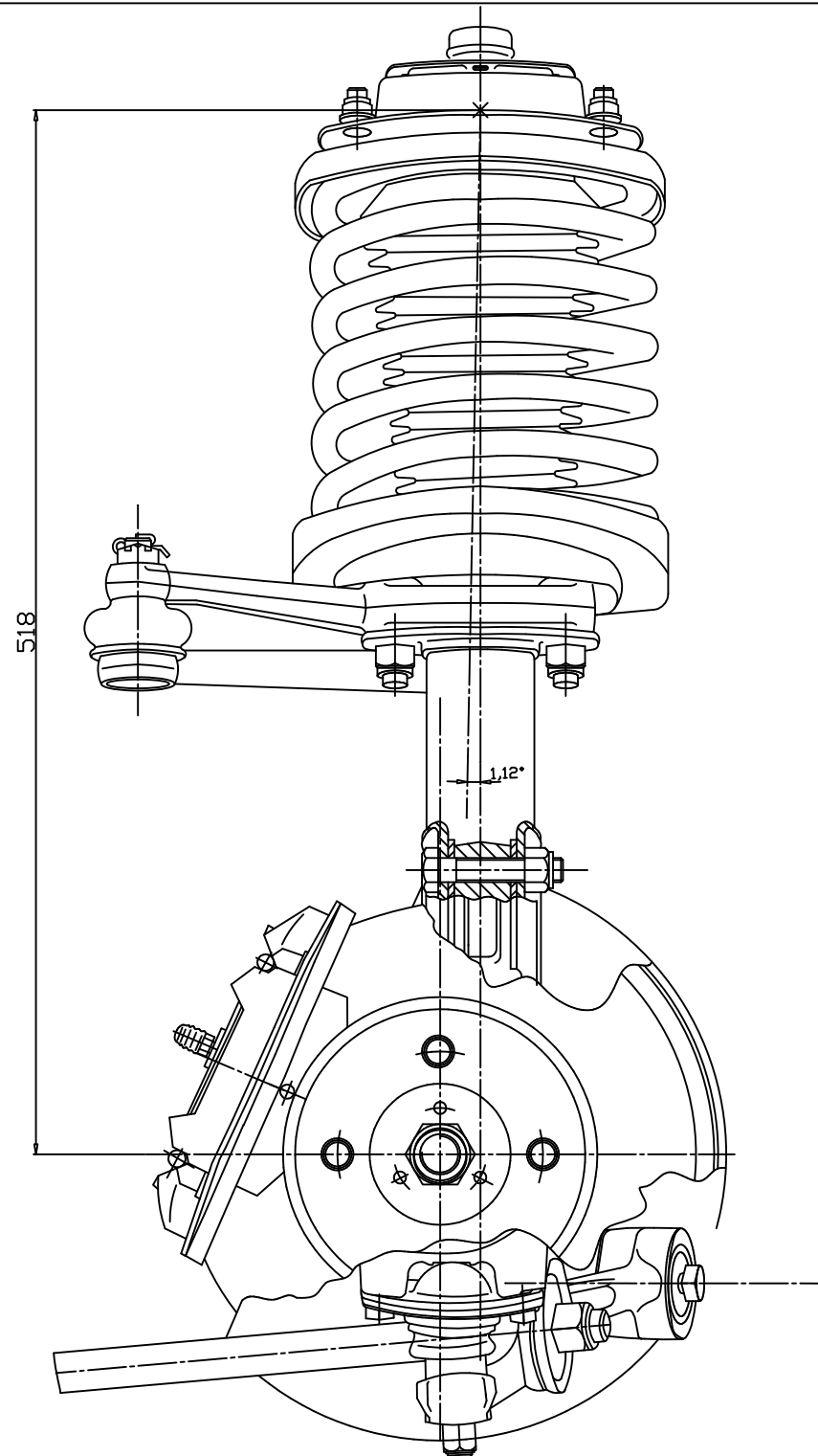
1. Габаритные размеры 575x530x590
2. Раздаточную коробку заправить маслом ТМ -5 ГОСТ 23652-99 в объеме 4,5 л.

ДВУХВАЛЬНАЯ РАЗДАТОЧНАЯ КОРОБКА С  
СИММЕТРИЧНЫМ БЛОКИРУЕМЫМ  
МЕХОСЕВЫМ ДИФФЕРЕНЦИАЛОМ



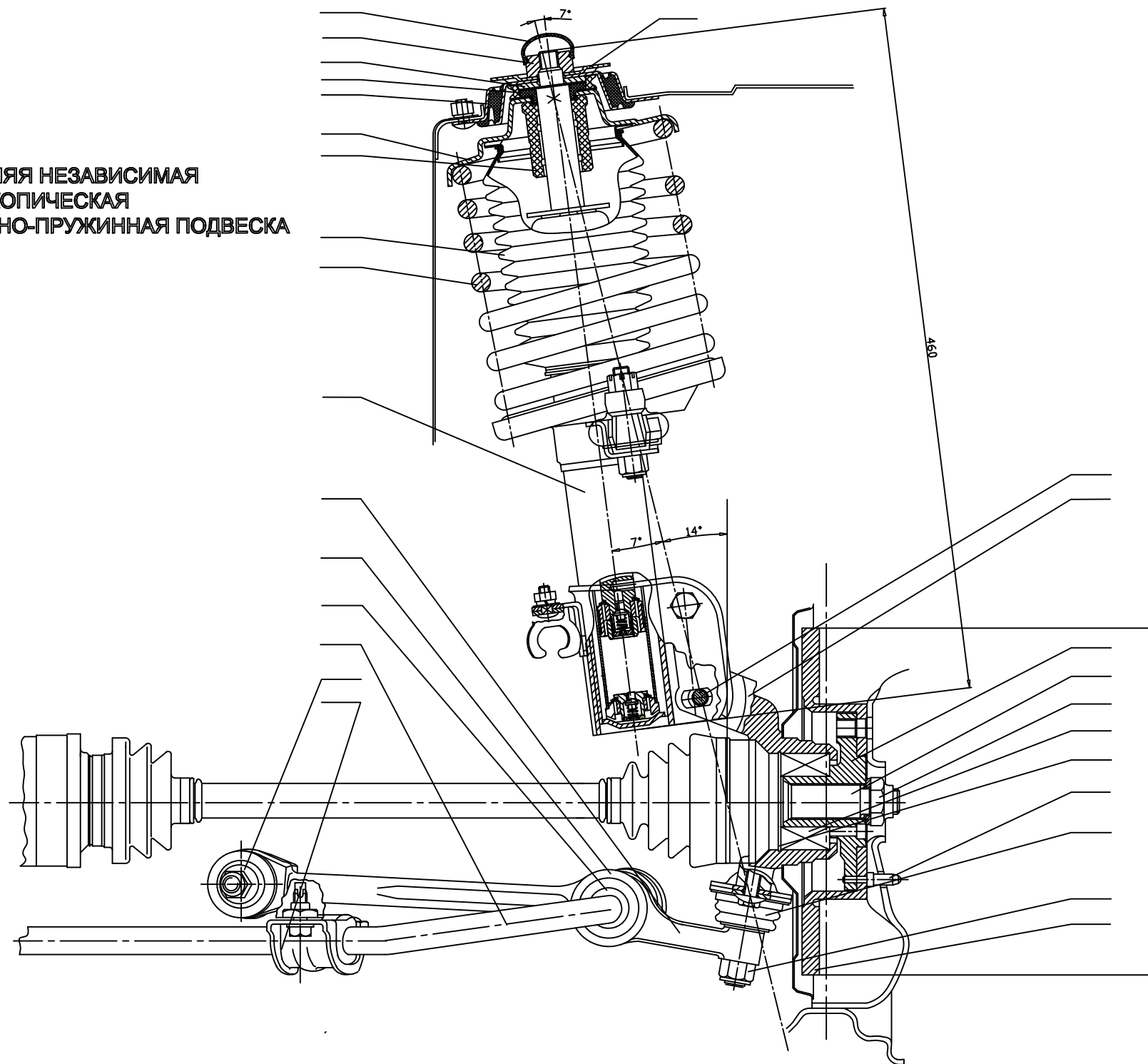
ПЕРЕДНЯЯ ПОДВЕСКА АВТОМОБИЛЯ  
КАТЕГОРИИ N<sub>1</sub>

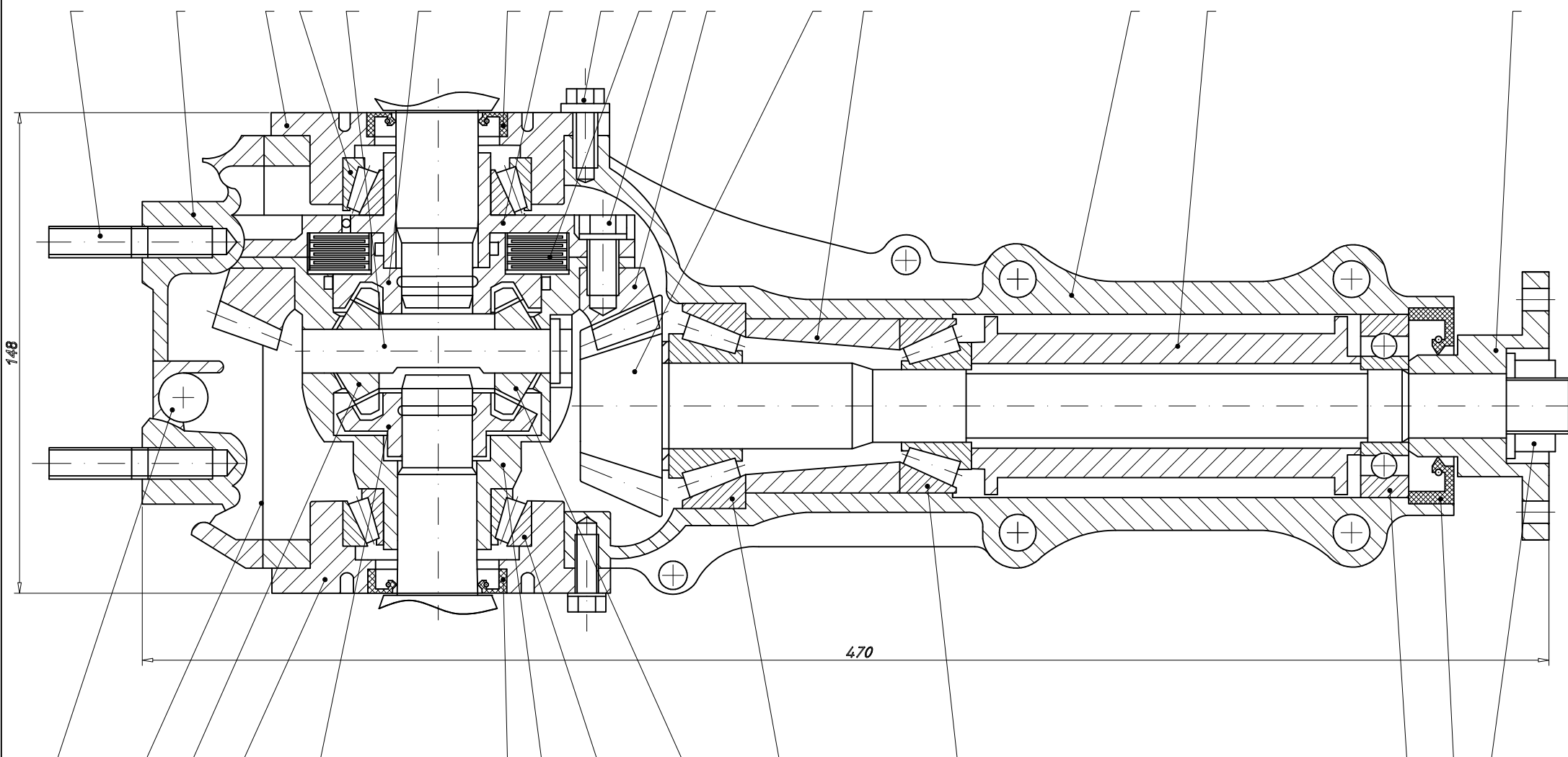




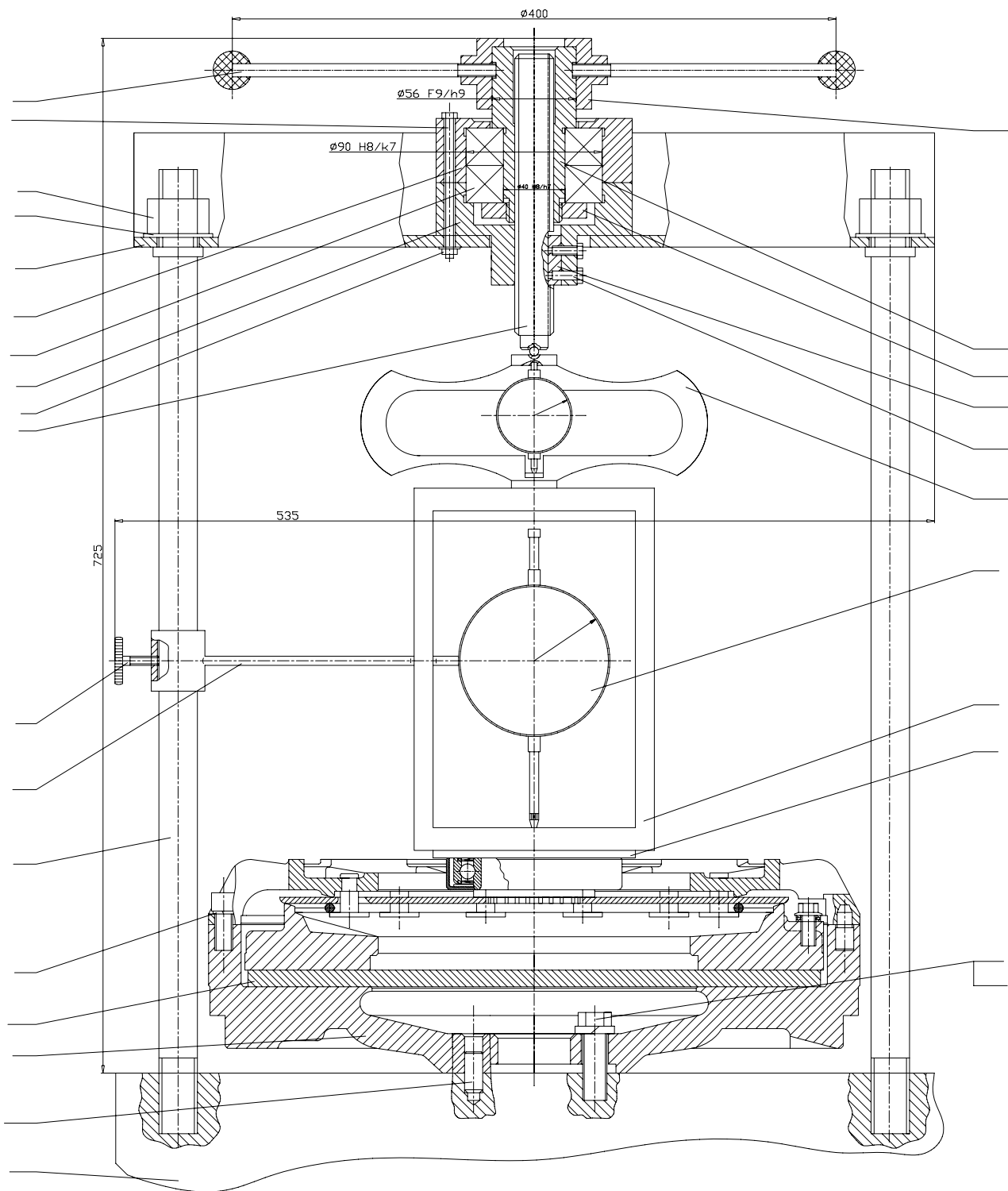
ПЕРЕДНЯЯ НЕЗАВИСИМАЯ  
ТЕЛЕСКОПИЧЕСКАЯ  
РЫЧАЖНО-ПРУЖИННАЯ ПОДВЕСКА

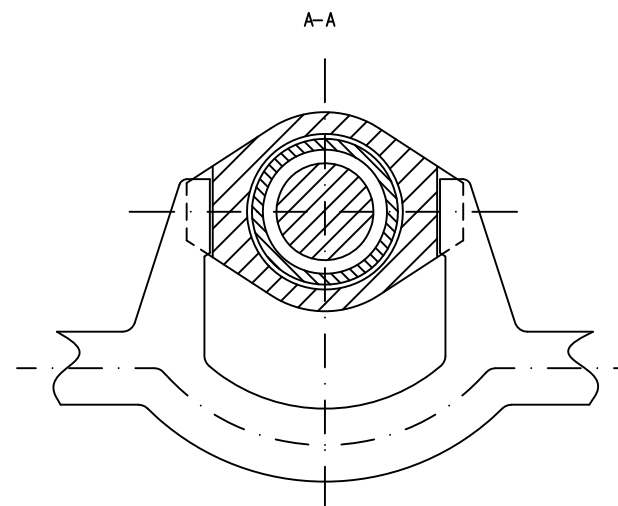
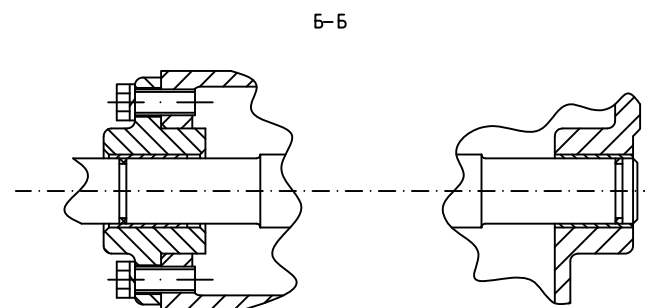
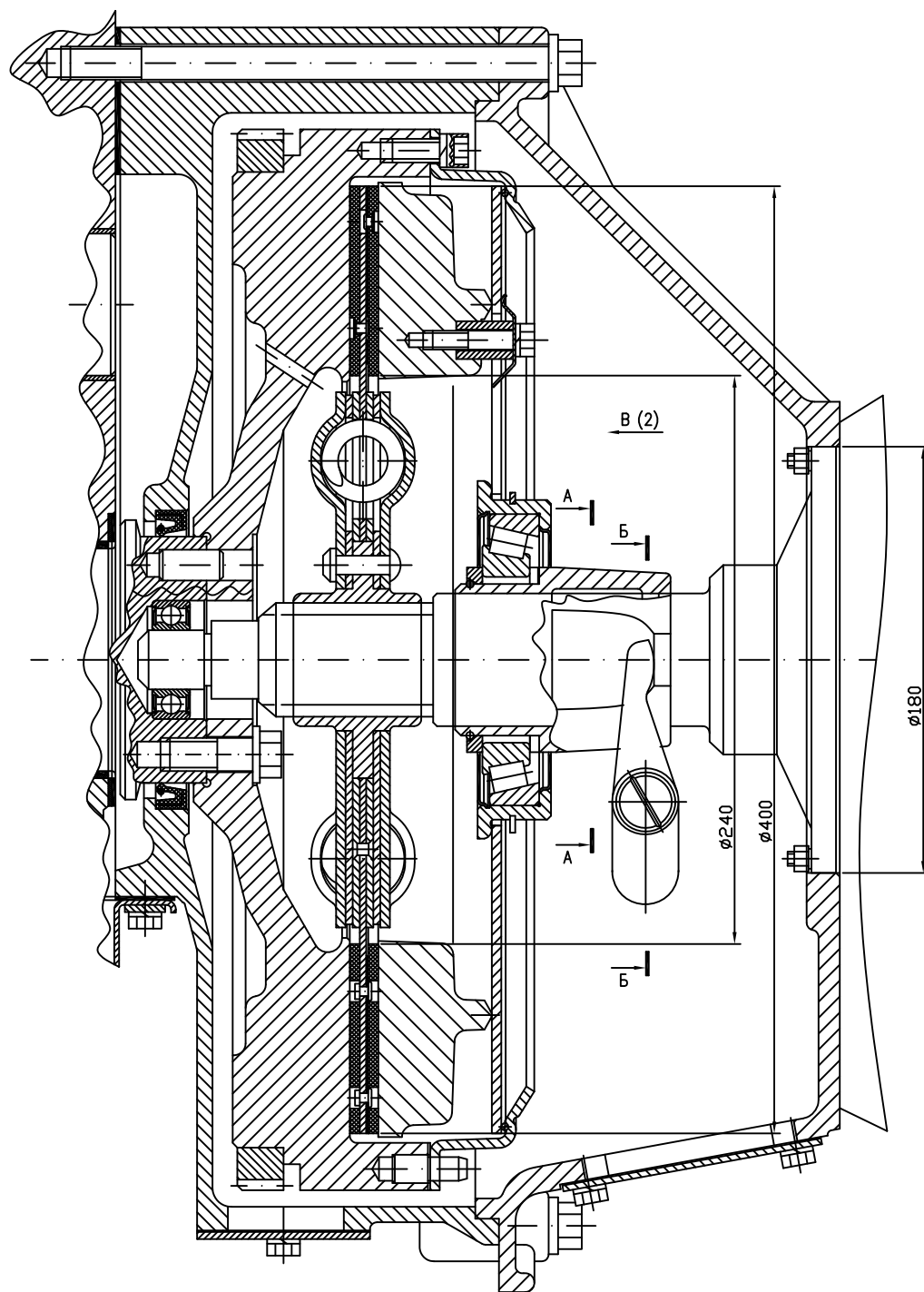
ПЕРЕДНЯЯ НЕЗАВИСИМАЯ  
ТЕЛЕСКОПИЧЕСКАЯ  
РЫЧАЖНО-ПРУЖИННАЯ ПОДВЕСКА





РЕДУКТОР ЗАДНЕГО ВЕДУЩЕГО МОСТА С ДИФФЕРЕНЦИАЛОМ  
ПОВЫШЕННОГО ТРЕНИЯ АВТОМОБИЛЯ КАТЕГОРИИ М<sub>1</sub>





1. Размеры для справок
2. Полость Е муфты выключения заполнить смазкой Литол-24 ГОСТ Р21150-87. Поверхность В втулок, поверхность Ж и подшипник муфты смазать той же смазкой.

## СЦЕПЛЕНИЕ С ДИАФРАГМЕННОЙ ПРУЖИНОЙ

